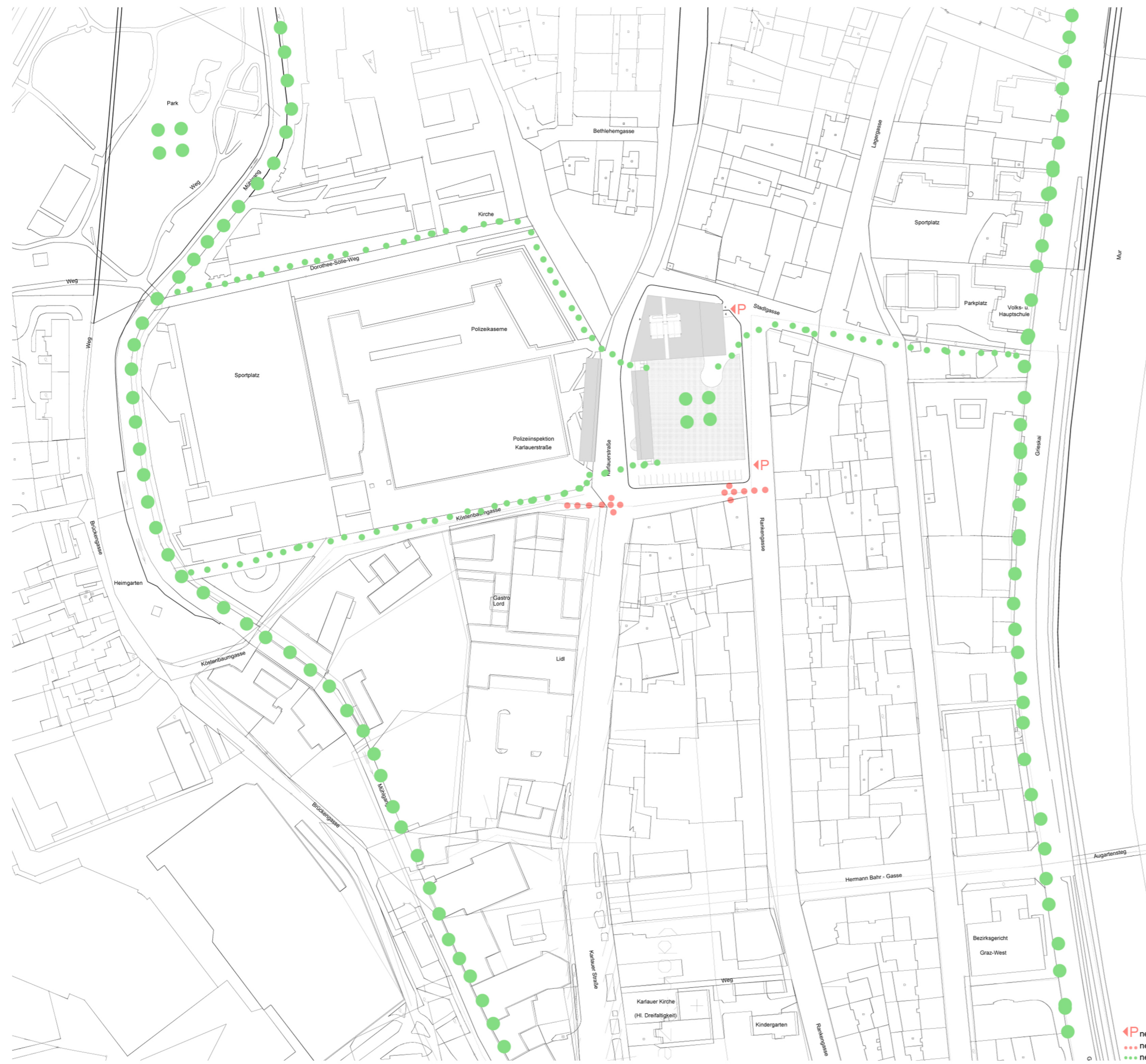
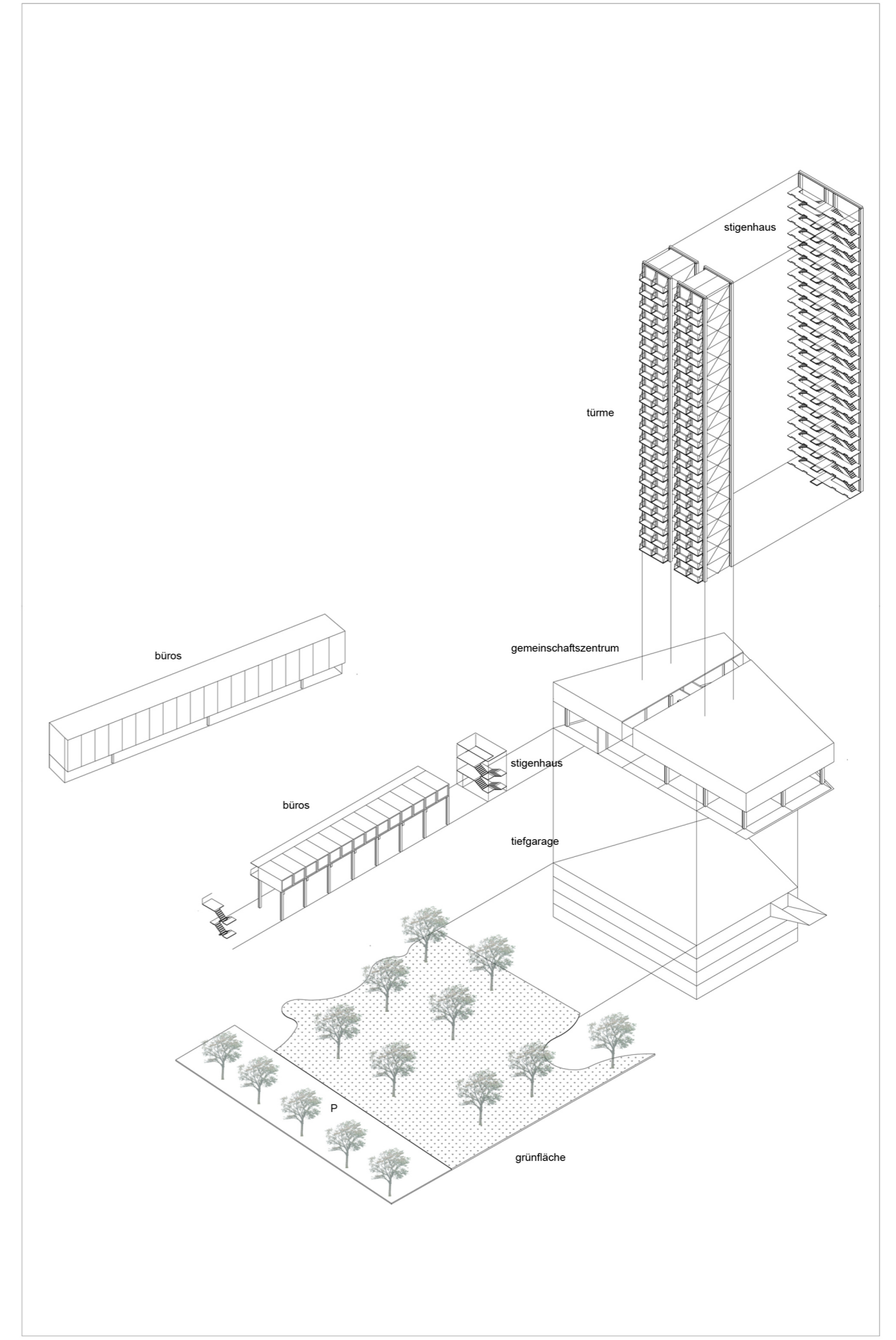


grieshimmel

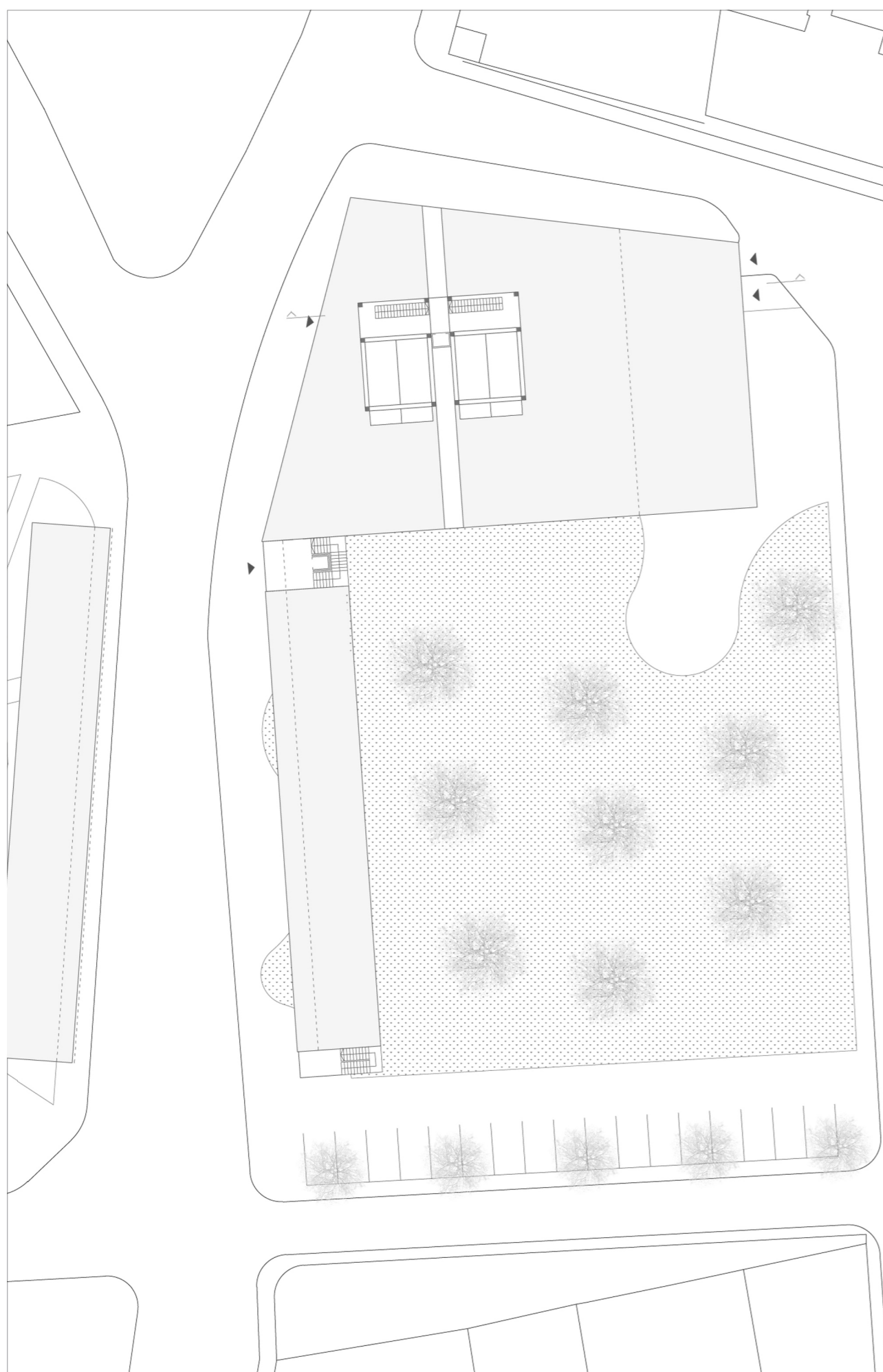


lightplan 1:2000

grieshimmel befindet sich direkt gegenüber der polizei. in der nähe befinden sich eine kirche, eine volksschule, einige sportplätze, eine klinik, lidl und wie gesagt polizei...das heißt, dass diese zone sowohl für ein gemeinschaftszentrum mit der möglichkeit zum wohnen als auch für eine öffentliche grüne fläche geeignet ist, die als eine grüne verbindung zwischen mühlgang und mur dient. und genau das ist der grieshimmel. es ist eine teilweise permanente, teilweise temporäre struktur. sie besteht sich aus 2 teile: 1. gemeinschaftszentrum, das permanentes gebäude ist und 2. 2 türme wo sich die wohnheiten befinden. dazu gehört auch 2 bürogebäude entlang der karlaauerstraße. im gemeinschaftszentrum befinden sich eine zone für die bewohner, eine zone für büros und auch eine zone die ein flexibler raum ist und kann geteilt werden, je nach bedarf. unter dem gebäude befindet sich eine tiefgarage. oben, auf dem gebäude befindet sich eine temporäre stahlkonstruktion wo die wohnheiten eingesteckt sind. diese konstruktion kann aufgebaut und abgebaut und irgendwo anders installiert werden. die wohnheiten können in zwei richtungen erweitert werden, je nach bedarf. alles ist nach süd beziehungsweise zum park orientiert, sowohl das zentrum als auch die türme.



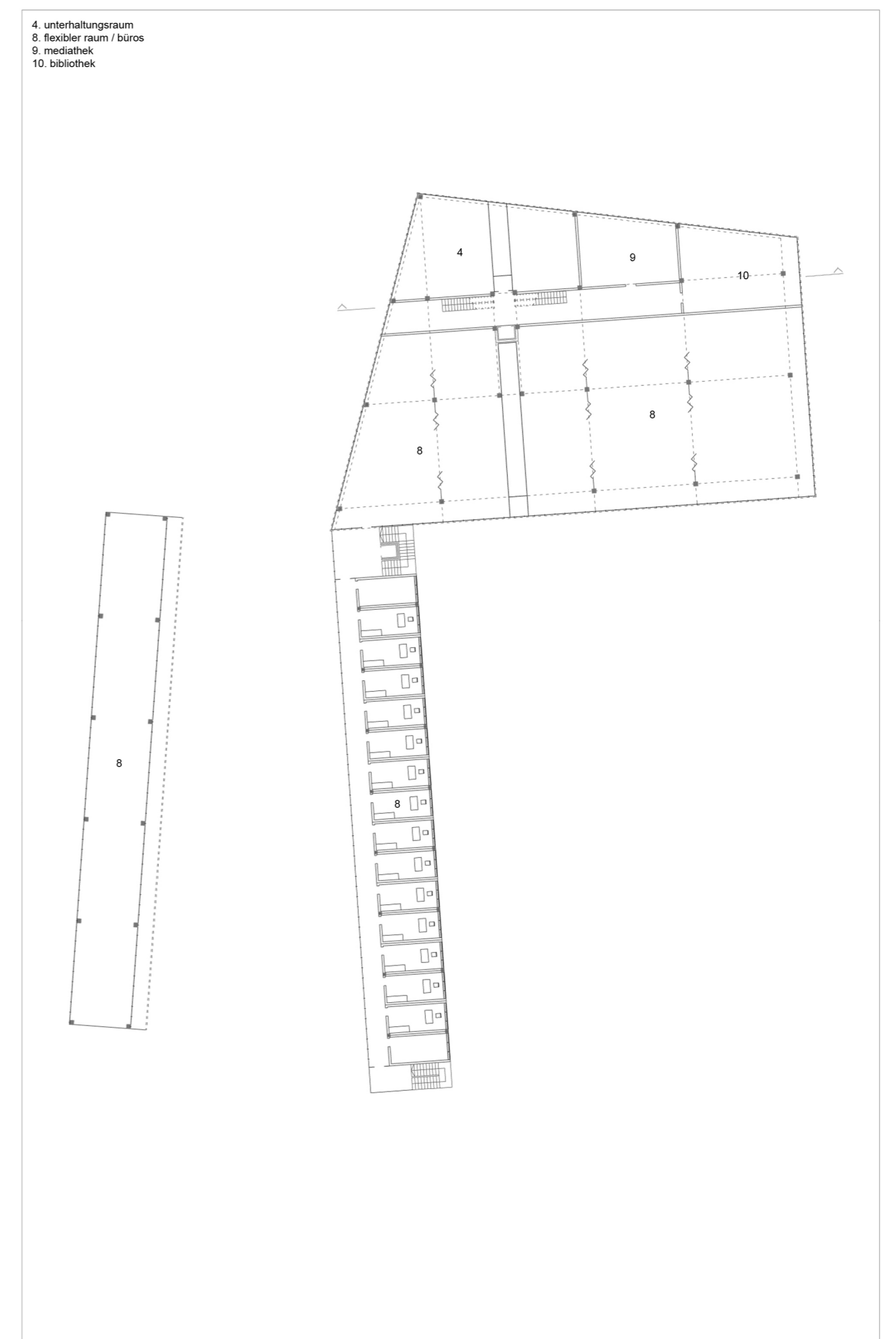
konzept/erklärung



situation 1:500



erdgeschoss 1:500



obergeschoss 1:500



schaubild 1

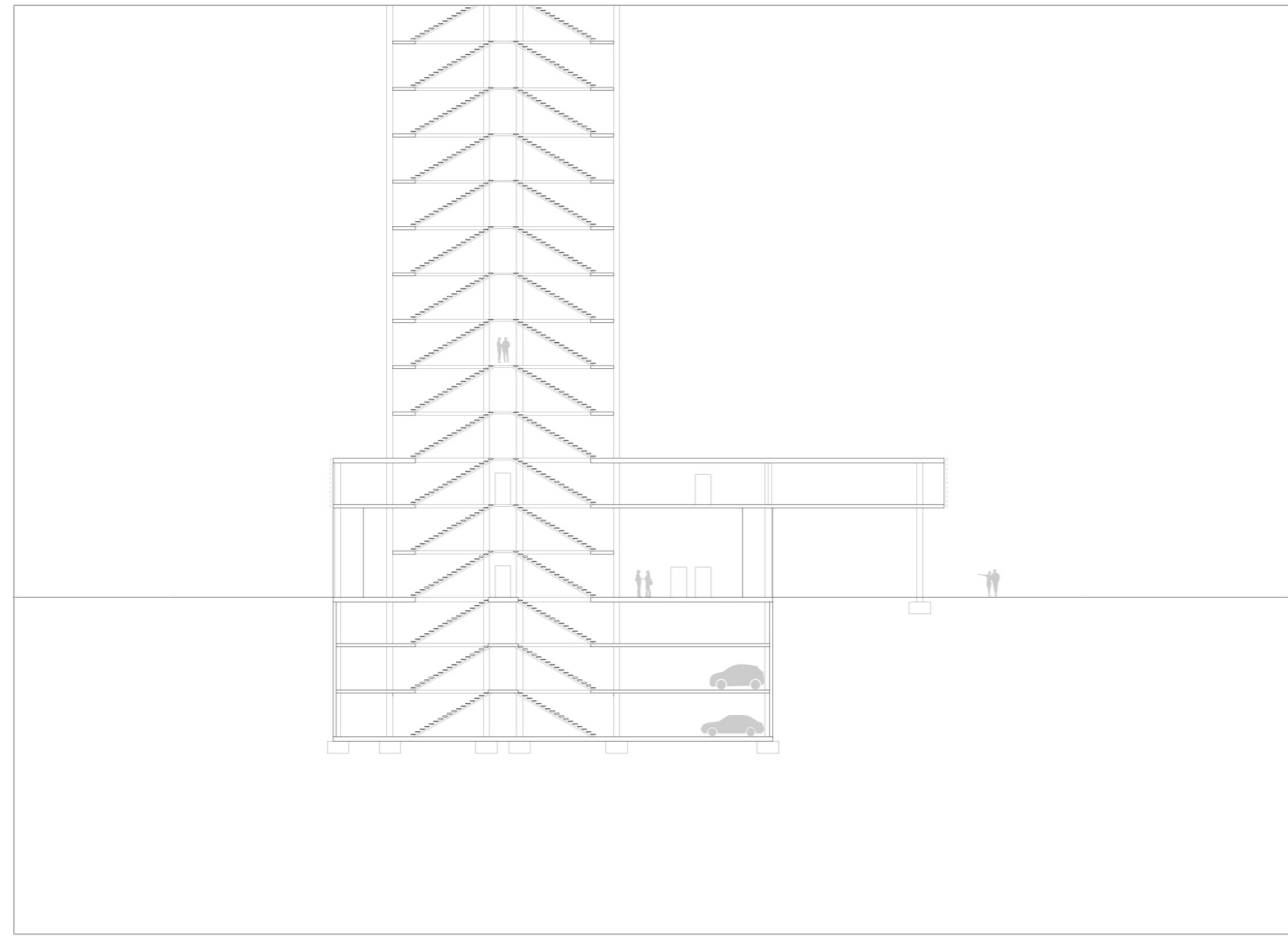


schaubild 2

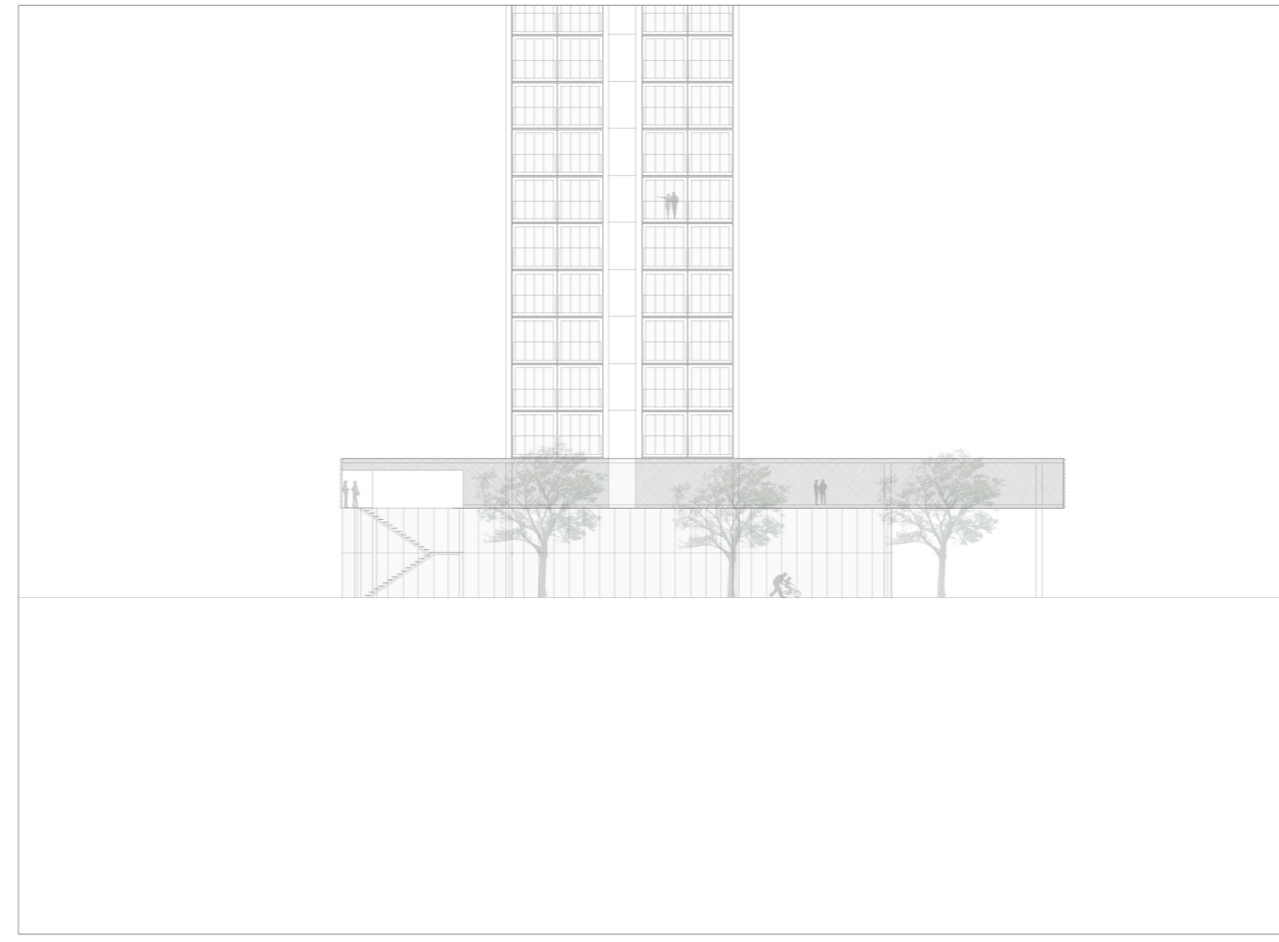


schaubild 3

grieshimmel



schnitt 1-1 / 1:500



südfassade 1:500

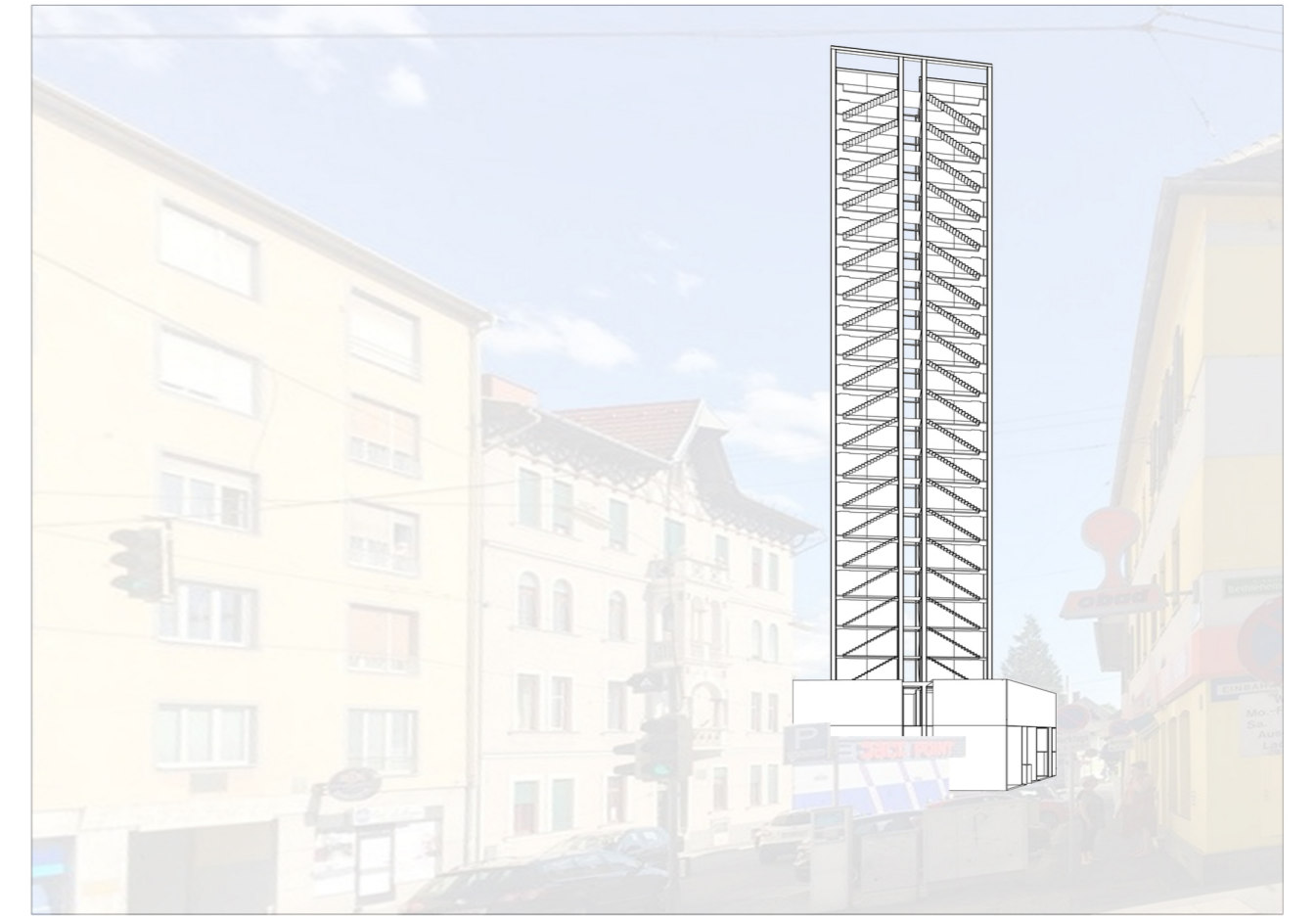
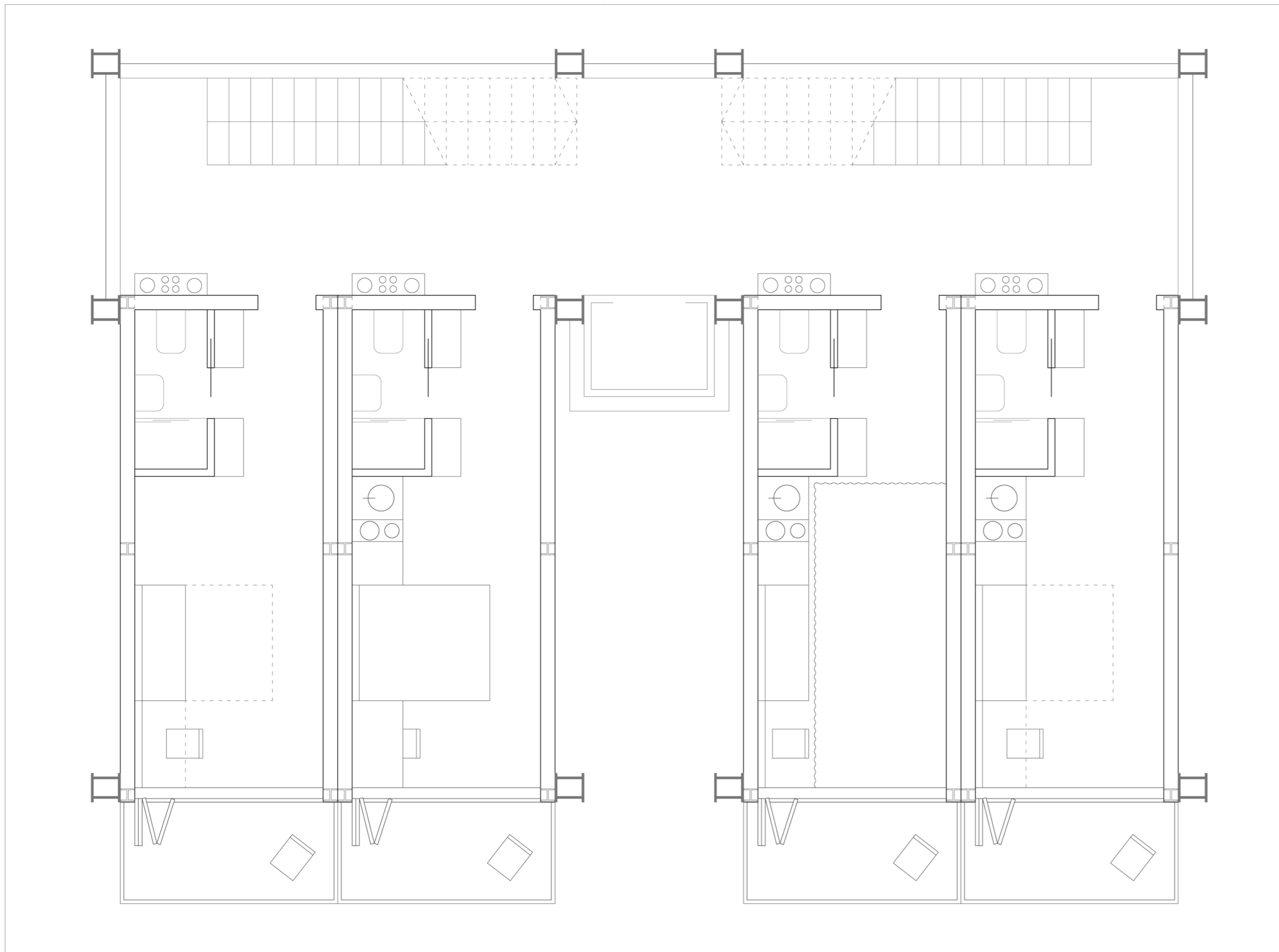
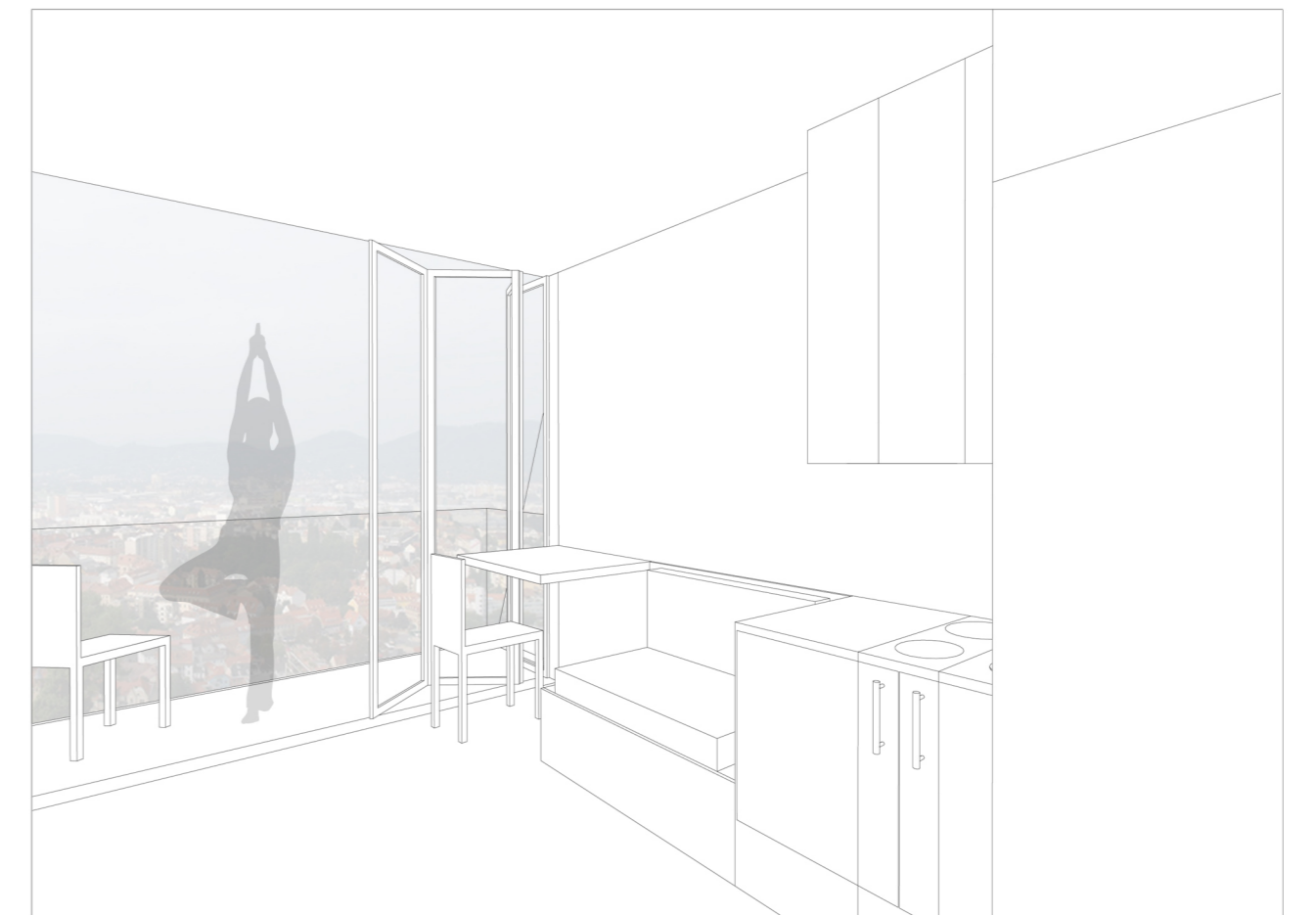


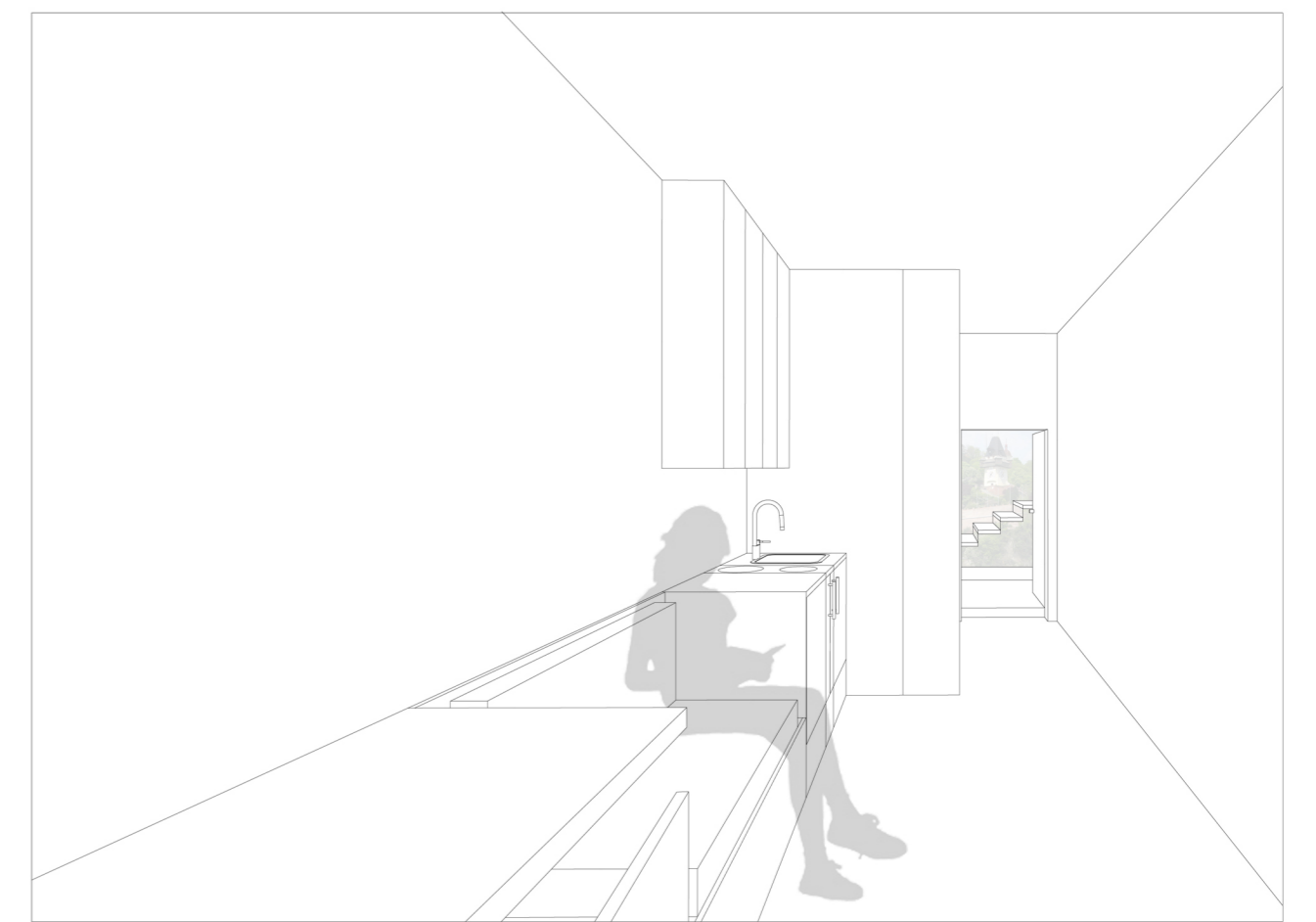
schaubild 4



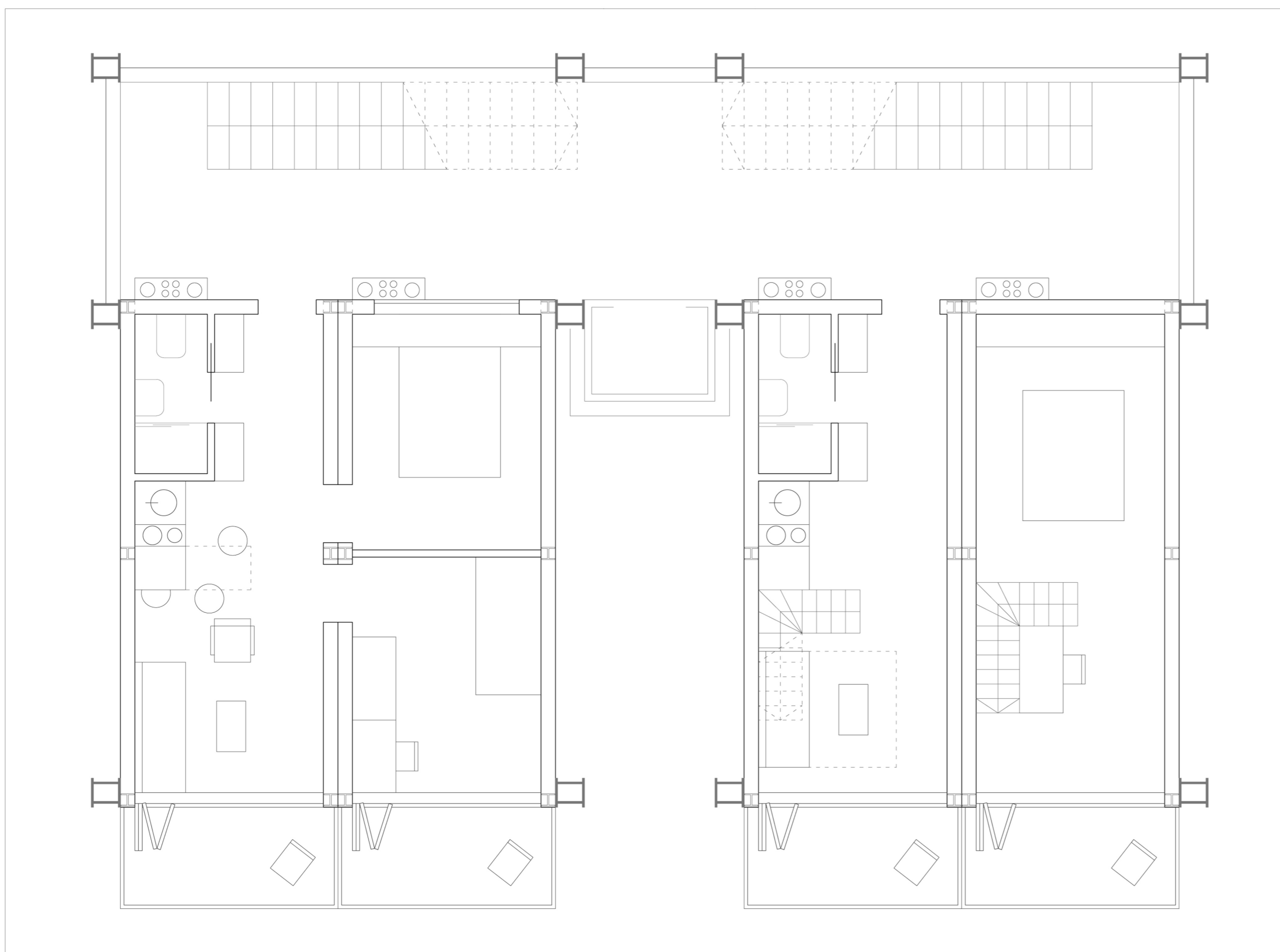
grundrissvariationen der typischen wohnheit 1:50



schaubild/innenraum 5



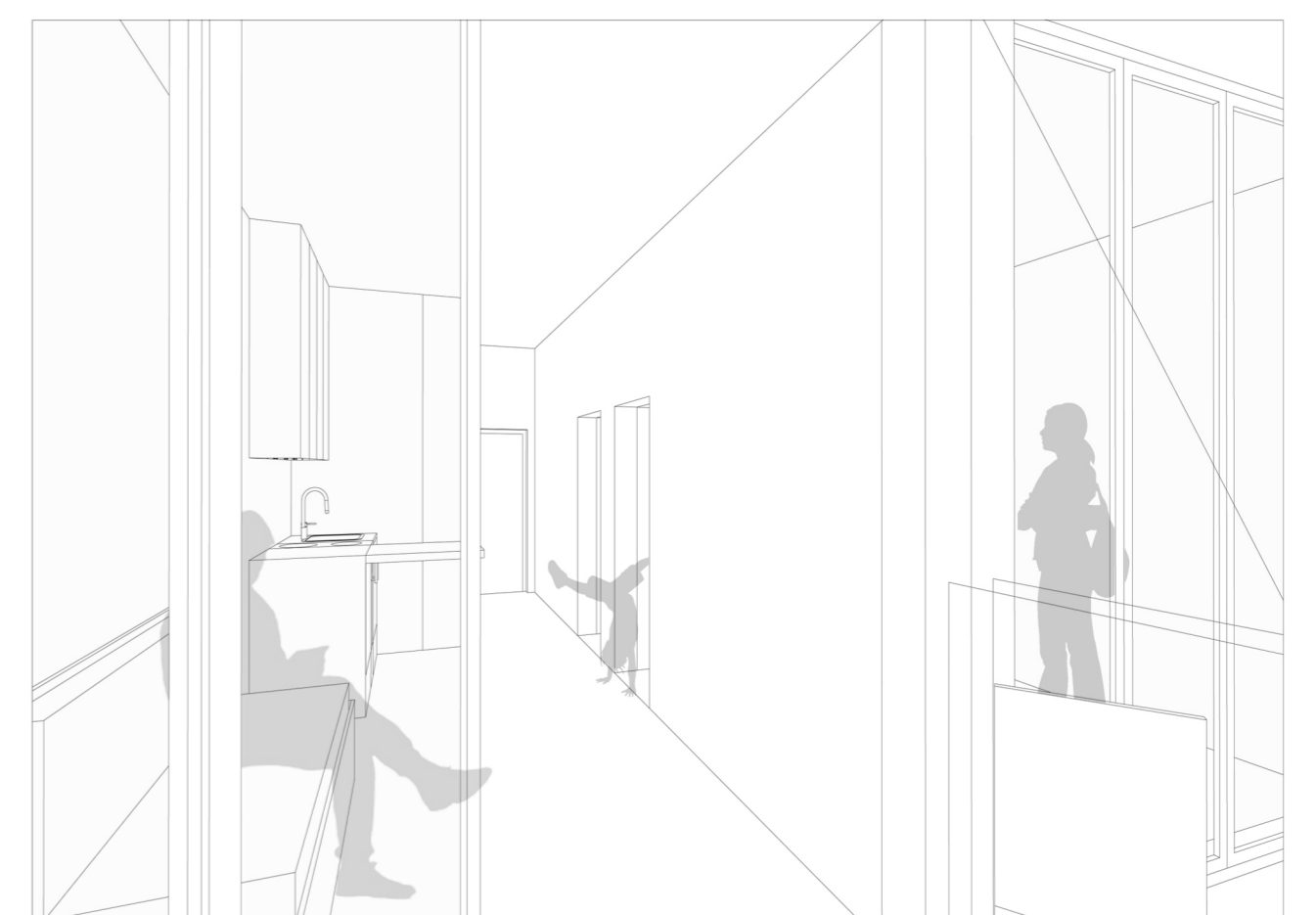
schaubild/innenraum 6



grundrissvariationen der erweiterungen 1:50



schaubild/innenraum 7



schaubild/innenraum 8