

NEUES WOHNEN IN GRIES



Lageplan 1:1000



Grundriss EG 1:500

Das Konzept des Projektes ist keine „Standard-Wohnbebauung“ sondern soll durch seine aufgelöste, lockere Bebauung ein hohes Maß an persönlicher Flexibilität bieten und einen Vorstadtcharakter widerspiegeln. Die einzelnen Baukörper setzen sich aus beliebig kombinierbaren Modulen zusammen. So kann jeder Bewohner sein Wohnen je nach Lebens- und Finanzlage ausrichten. Dadurch bleiben die Wohnungen leistungsfähig und bieten trotzdem eine hohe Wohnqualität. Die Wohnungen können auch im Nachhinein durch Module erweitert werden. Die Maße der Module sind an die Ladefläche eines LKWs angepasst, so sind sie leicht transportierbar und können mit wenig Aufwand abgebaut und wo anders wieder aufgestellt werden.

Die Bebauung orientiert sich an einem Raster, welches so ausgelegt ist, dass jede Wohnung ausreichend belichtet wird. So bilden sich in den Zwischenräumen spannende Freibereiche, die für Kinderspielflächen, Sportplätze etc. genutzt werden können. An den Eckpunkten des Rasters sind mit den Stiegenhäusern gekoppelte Anschlüsse für Wasser, Abwasser, Strom und Fernwärme. Des Weiteren befinden sich eine Gemeinschaftsküche, ein Aufenthalts- bzw. Veranstaltungsraum, sowie Wasch- und Müllräume auf dem Areal, welche für alle Bewohner zugänglich sind. So steht es jedem Bewohner frei, zu entscheiden welche Funktion er in seiner Wohnung möchte.



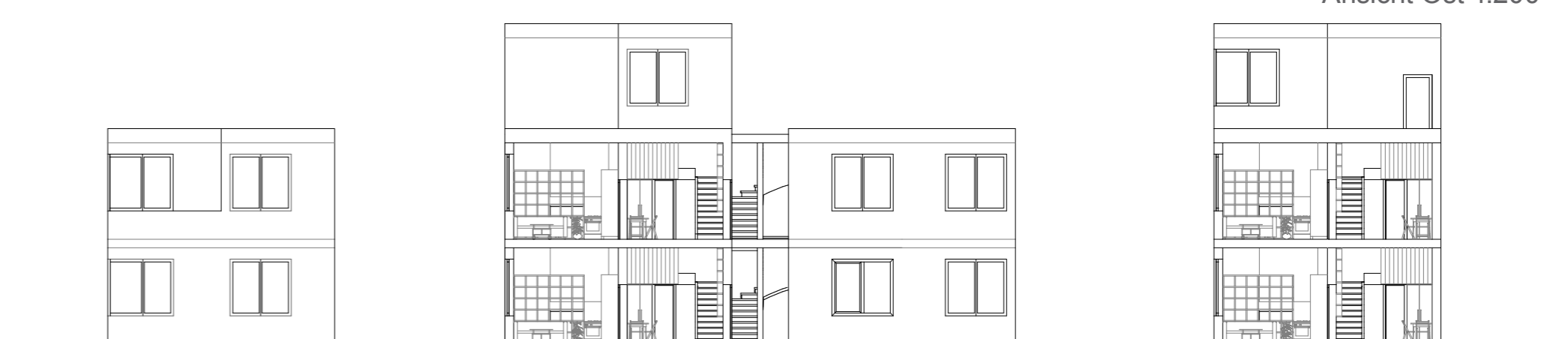
Ansicht Nord 1:200



Ansicht Ost 1:200



Ansicht Nord-Ost 1:200



Schnitt Nord-Süd 1:200

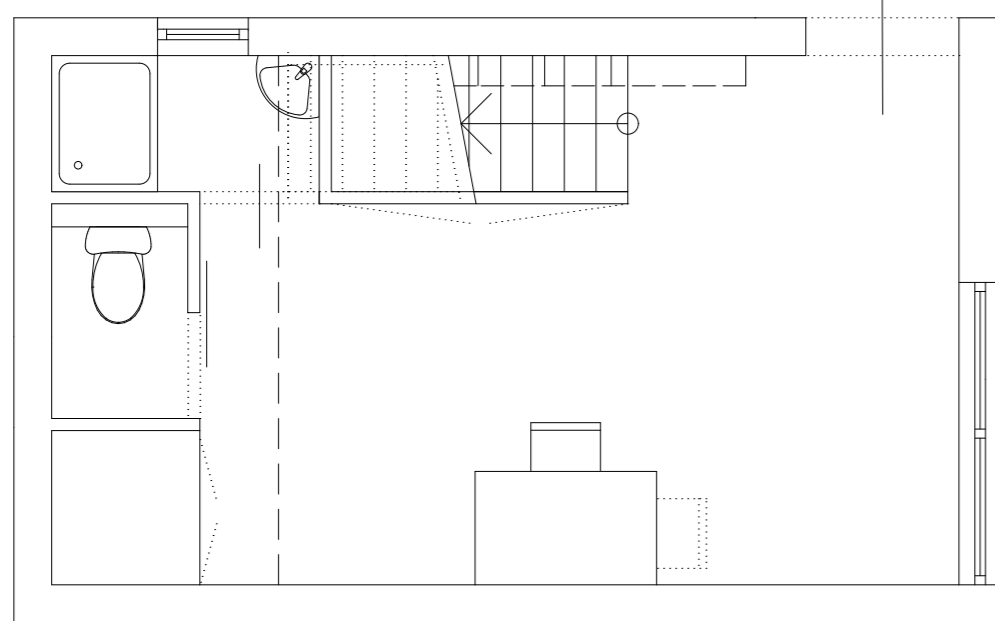
NEUES WOHNEN IN GRIES



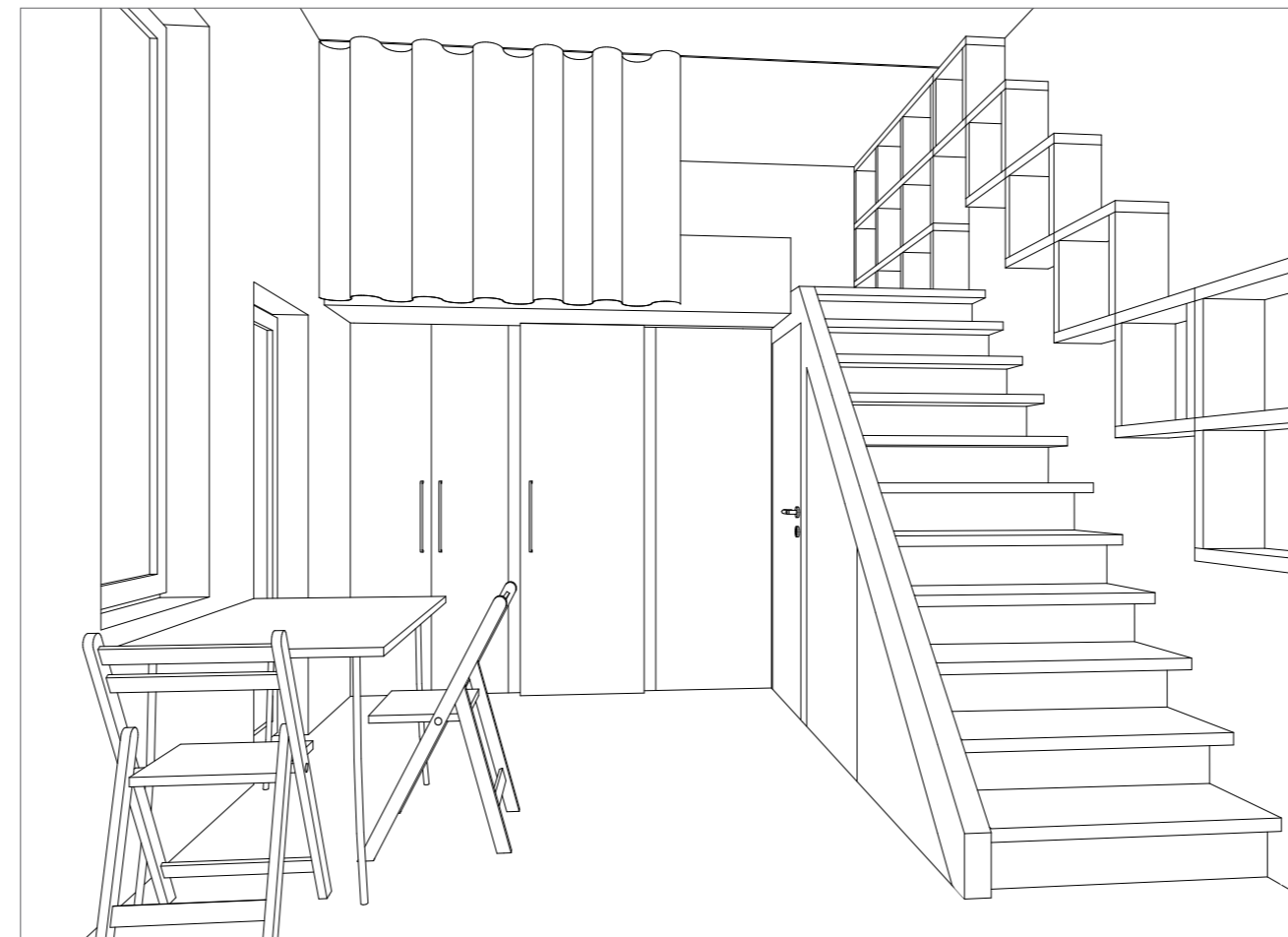
Innenhof



Außenraum - Gemeinschaftsküche



Basis Modul Grundriss 1:50



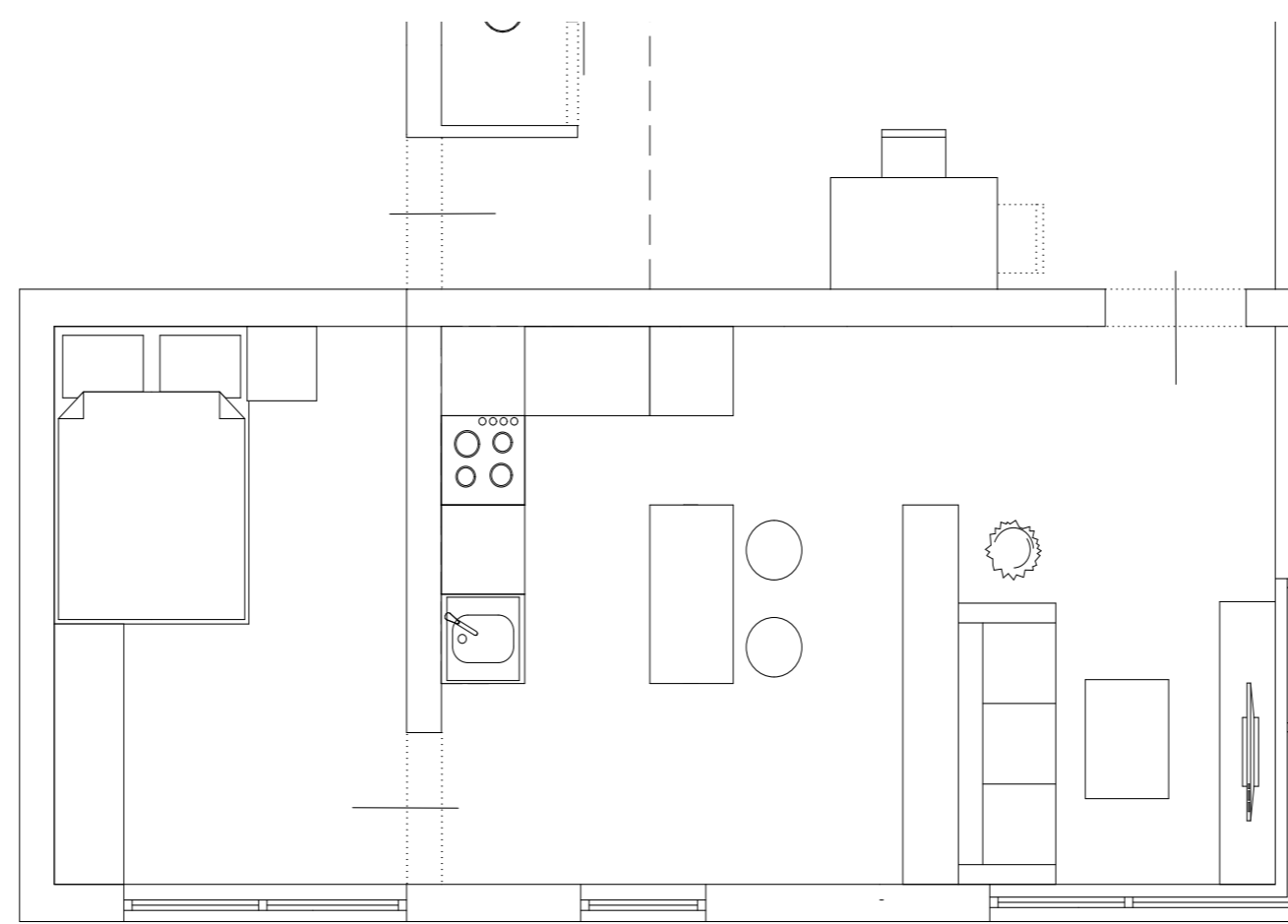
Innenraum

Das Basis Modul ist der größte Baukörper mit den Maßen 6,5 x 4,0m. Die Konstruktion der Module ist als Holzständerbauweise geplant. Zwischen den Holzständern können Paneele eingesetzt werden, die je nach Bedarf Fensteröffnungen und Durchgänge aufweisen. Der Sockelbereich wird durch eine Stahlunterkonstruktion mit punktuellen Fundamenten an den Ecken gebildet.

Im Basis Modul befinden sich ein Schlaf-, ein Sanitärbereich und ein beliebig nutzbarer Aufenthaltsbereich. Um diese Funktionen in dem 21m² großen Raum unterzubringen bildet der Schlafbereich ein Hochbett, der über eine Treppe erreichbar ist. Der Raum unter der Treppe, sowie die Stufenzwischenräume sind als Stauraum nutzbar. Unter dem Hochbett befinden sich, räumlich getrennt, ein Bad und ein WC.

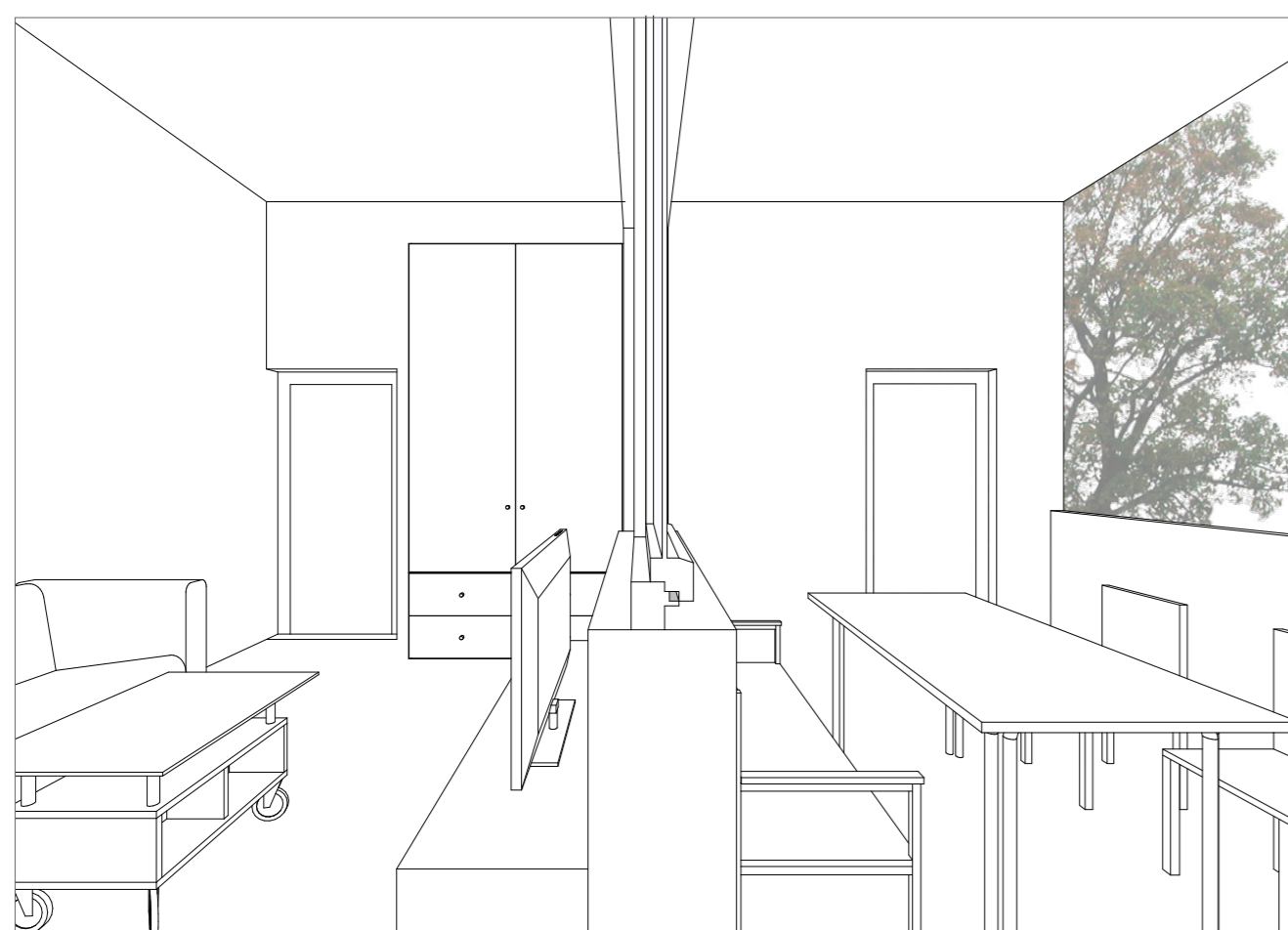


Grundrissvariation 1 1:50



Grundrissvariation 2 1:50

Die Zusatzmodule sind 3,25 x 4m groß. Diese können genutzt werden um die vorhandene Wohnung zu erweitern. Wenn man mehr Funktionen in der Wohnung möchte, kann man sie als Küche, Wohnzimmer, als weiteres Schlafzimmer etc nutzen. Zwei oder mehrere Module können auch zu einem Modul kombiniert werden um größere Räume zu schaffen. So ist es in einem möglich die Wohnung je nach belieben zu vergrößern und zu gestalten.



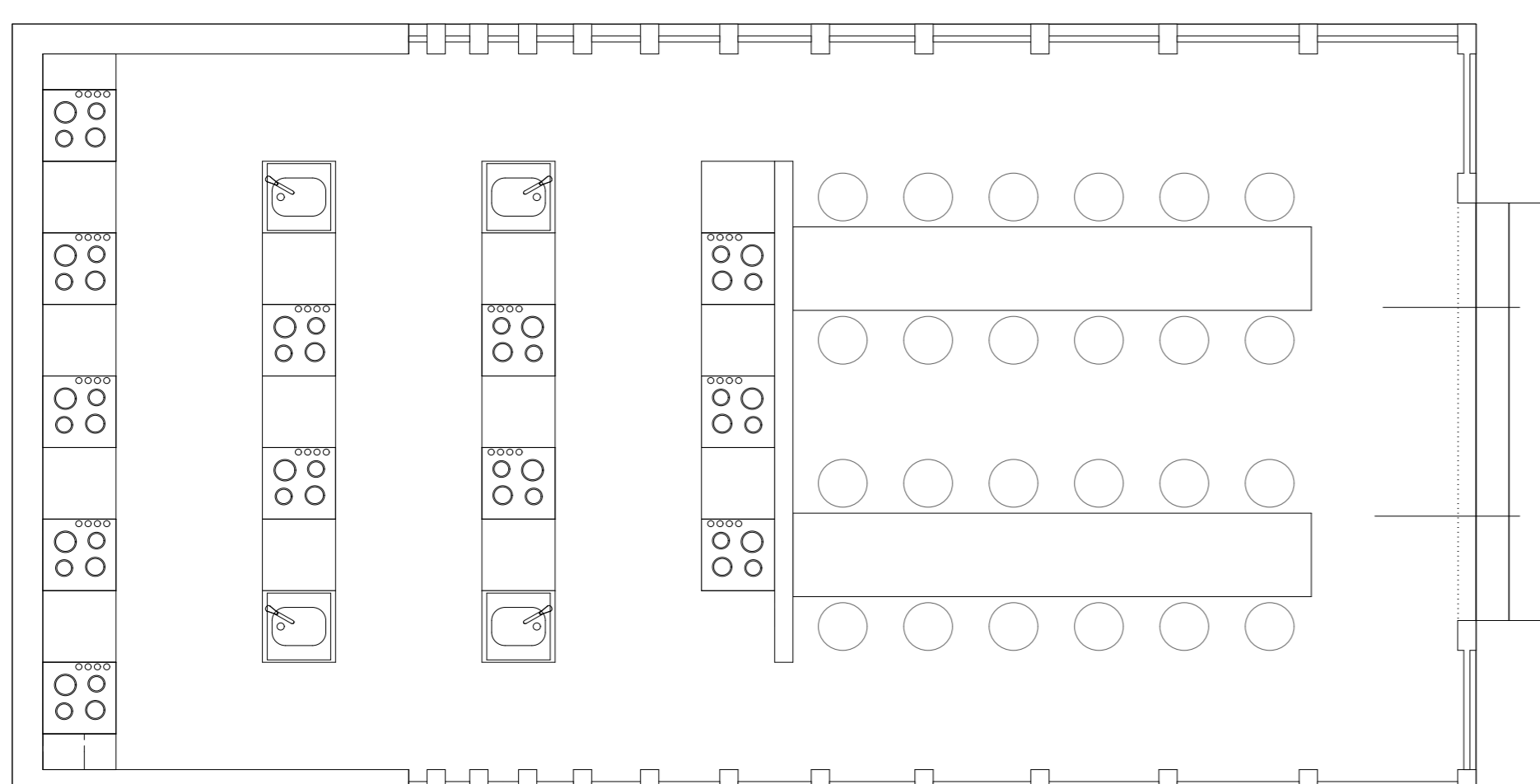
Innenraum zu 1



Innenraum zu 2



Innenraum zu 2



Grundriss Gemeinschaftsküche 1:50



Innenraum