

institut für wohnbau

i_w

vorlesung wohnbau

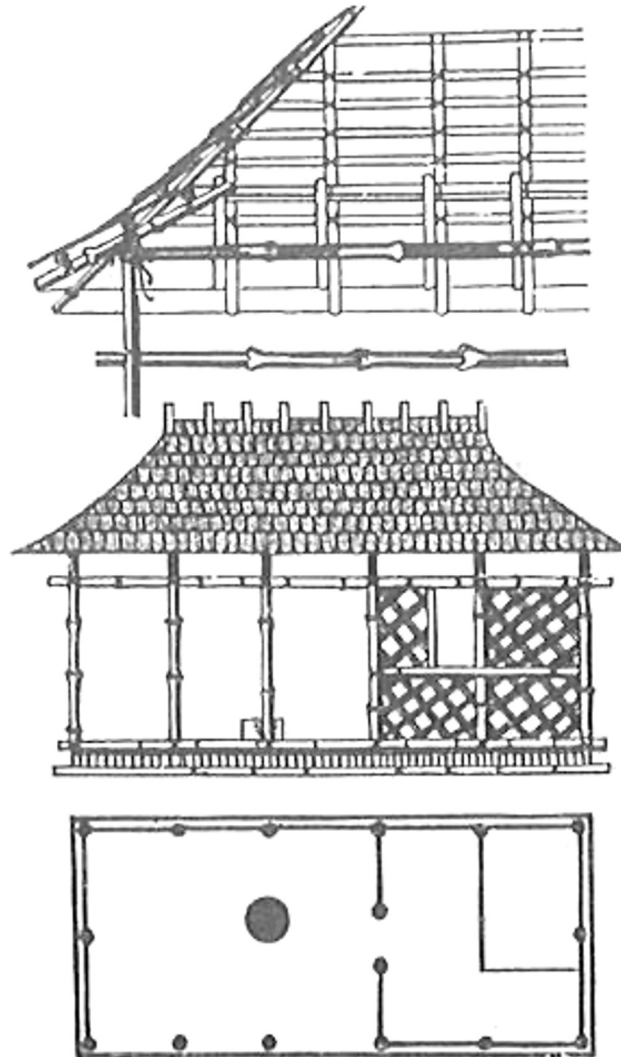
sos 2026

06.05.2026 disponible räume

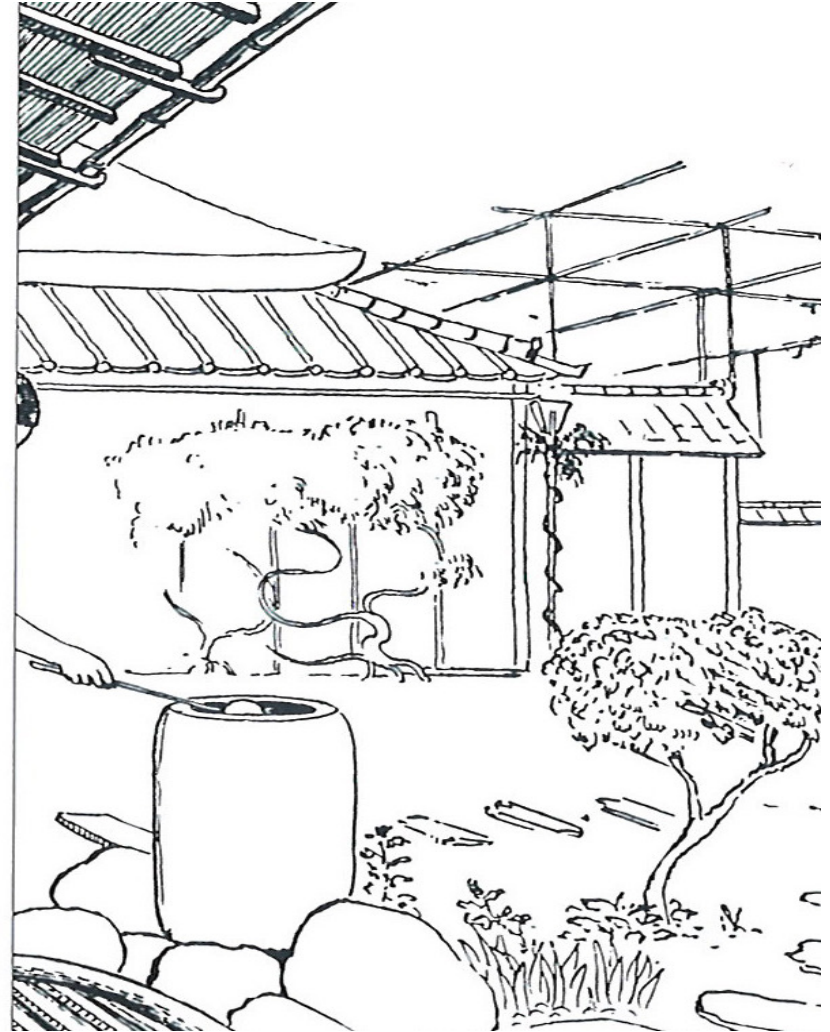
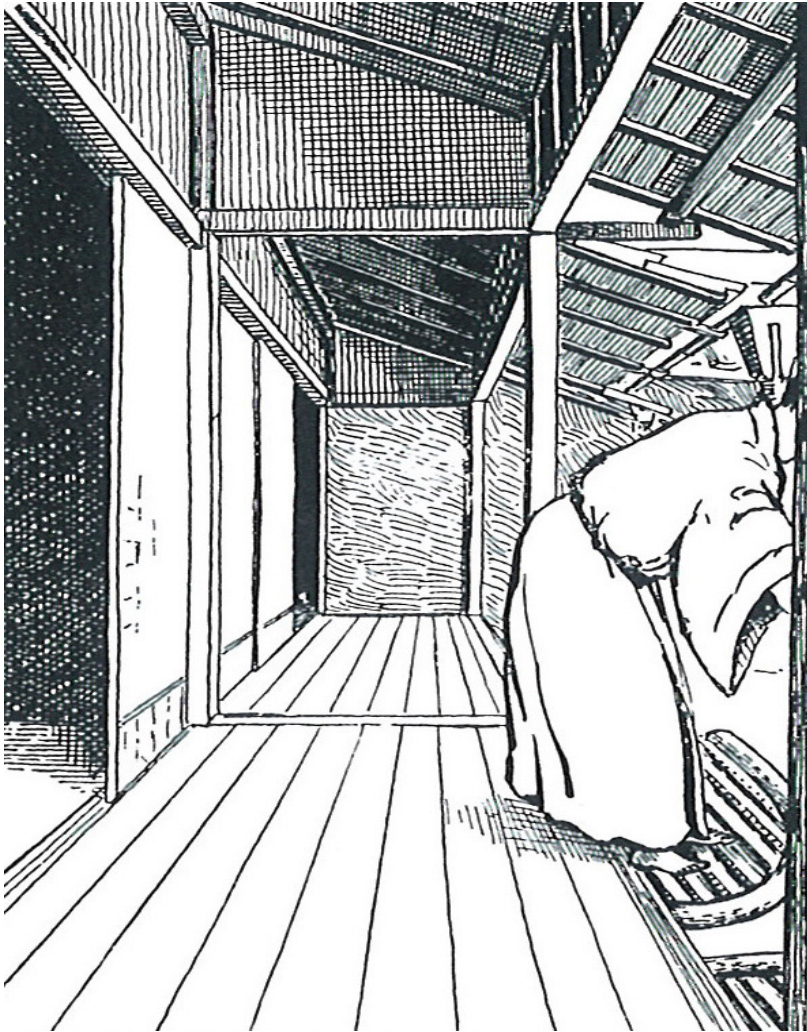
TU
Graz



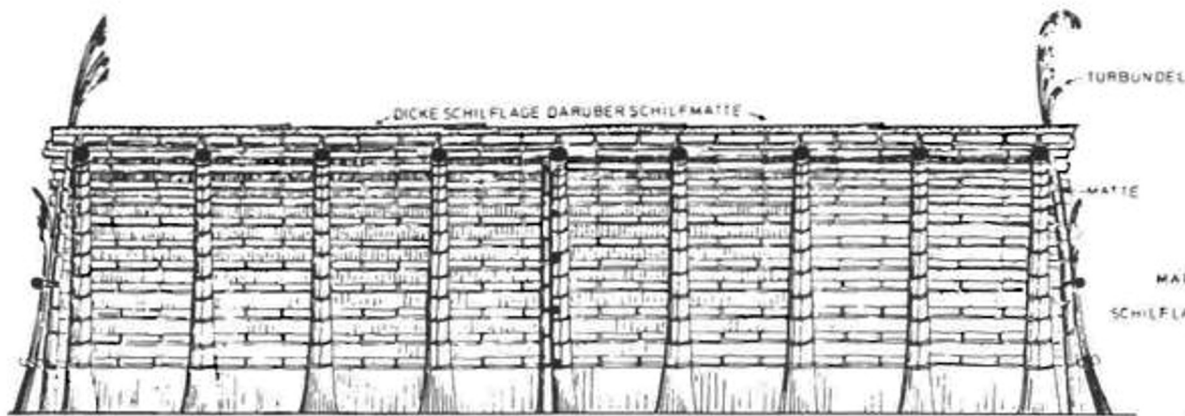
rodungsfläche



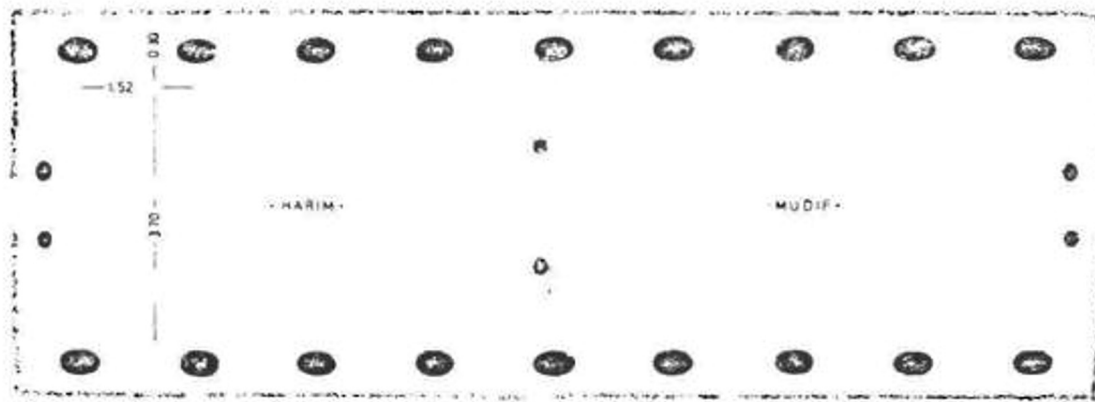
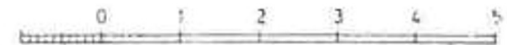
karibische hütte, zeichnung verwendet von gottfried semper 1853-1854



japanisches teehaus



KONSTRUKTION EINER SREFE
 (WOHNSREFE IN EL HATT BEI BASRA)



wohnsreife, basra – südarak, 4. jahrtausend v. u. z.



kaffeezeremonie in einem beduinenzelt



zelt arabischer nomaden



zeltkonstruktion der tuareg

EXPLORE™-SERIE

Zelte und Zeltplanen, konstruiert mit der perfekten Balance aus Stabilität, Gewicht und Geräumigkeit für die anspruchsvollen Bedingungen der Welt.

DRAGONTAIL™: Unser leichtestes Zelt für alle Bedingungen mit kompromisslosem Einwandschutz für zwei Personen.



- **Ultraleicht:** Stabiles Bogendesign sorgt für umfassenden Schutz bei einem Gewicht von weniger als 2,3 kg (5 lbs).
- **Nach besserer Schutz:** Reißverschluss an Oberkopf-Belüftungsrinne hält Sprühnebel draußen und Stangenclips machen den Aufbau kinderleicht.
- **Optimiertes Profil:** Spitz zulaufende Mitte lässt Regen und Schnee ablaufen und kleineres Layout sorgt für mehr Aufbauoptionen.
- **DuraShield™-Beschichtung:** Unsere stapazierfähigste wasserdichte Beschichtung, die feuchtigkeitsbedingter Zersetzung besonders gut widersteht.

DRAGONTAIL™	
DAUERHAFT	2
BRÜCKENGEWICHT	2,14 kg / 4 lbs 12 oz
YODIN + EINGANGSBEREICH	2,7 x 0,93 m / 9' x 3' 1" sq. ft.
GIEBELHÖHE WEER	1,00 m / 41 in.
INNEVOLUMEN	2,465 + 39,61 / 87 + 14 cu. ft.

ART. NR. 05193 DRAGONTAIL™ Hergestellt in Taiwan
 ART. NR. 05156 ZELTUNTERLAGE Hergestellt in China

FURY™: Unser leichtestes doppelwandiges Zelt für extreme Bedingungen, ideal zum Aufstellen unter beengten Bedingungen.



- **Stangenclips:** Stangenclips sorgen für mehr Stabilität und leichteres Aufstellen bei Wind. In Verbindung mit Fenstern und Überzeltbelüftungsöffnungen sorgen sie für zusätzliche Belüftung zwischen Regen-Überzelt und Vordach.
- **Kompakt:** Komplettschutz für zwei Personen mit einem Layout, das so gut wie überall hinpasst.
- **Maximaler Platz:** Vorderer, großer Eingangsbereich ermöglicht maximale Nutzung des Innenraums.
- **DuraShield™-Beschichtung:** Unsere stapazierfähigste wasserdichte Beschichtung, die feuchtigkeitsbedingter Zersetzung besonders gut widersteht.

FURY™	
DAUERHAFT	2
BRÜCKENGEWICHT	2,30 kg / 4 lbs 2 oz
YODIN + EINGANGSBEREICH	3,3 x 0,9 m / 10' x 2' 11" sq. ft.
GIEBELHÖHE WEER	1,14 m / 45 in.
INNEVOLUMEN	2,132 + 31,81 / 76 + 18 cu. ft.

ART. NR. 05192 FURY™ Hergestellt in Taiwan
 ART. NR. 05155 ZELTUNTERLAGE Hergestellt in China

STORMKING™: Eine regelrechte Festung von einem Basislager für 5 bis 6 Personen plus Ausrüstung.



- **Neue Stangenclips:** Stangenclips sorgen für mehr Stabilität und leichteres Aufstellen bei Wind, und drücken hinaus für zusätzliche Belüftung zwischen Regen-Überzelt und Vordach.
- **Einfacher Aufbau:** Stangen in gleicher Länge und farbblockierte Clips machen den Aufbau großer Zelte einfach.
- **Enorm viel Stauraum:** Riesiger vorderer und etwas kleinerer seitlicher Eingangsbereich sowie zwei Türen ermöglichen bei jedem Wetter Zugang zur Ausrüstung.
- **DuraShield™-Beschichtung:** Unsere stapazierfähigste wasserdichte Beschichtung, die feuchtigkeitsbedingter Zersetzung besonders gut widersteht.

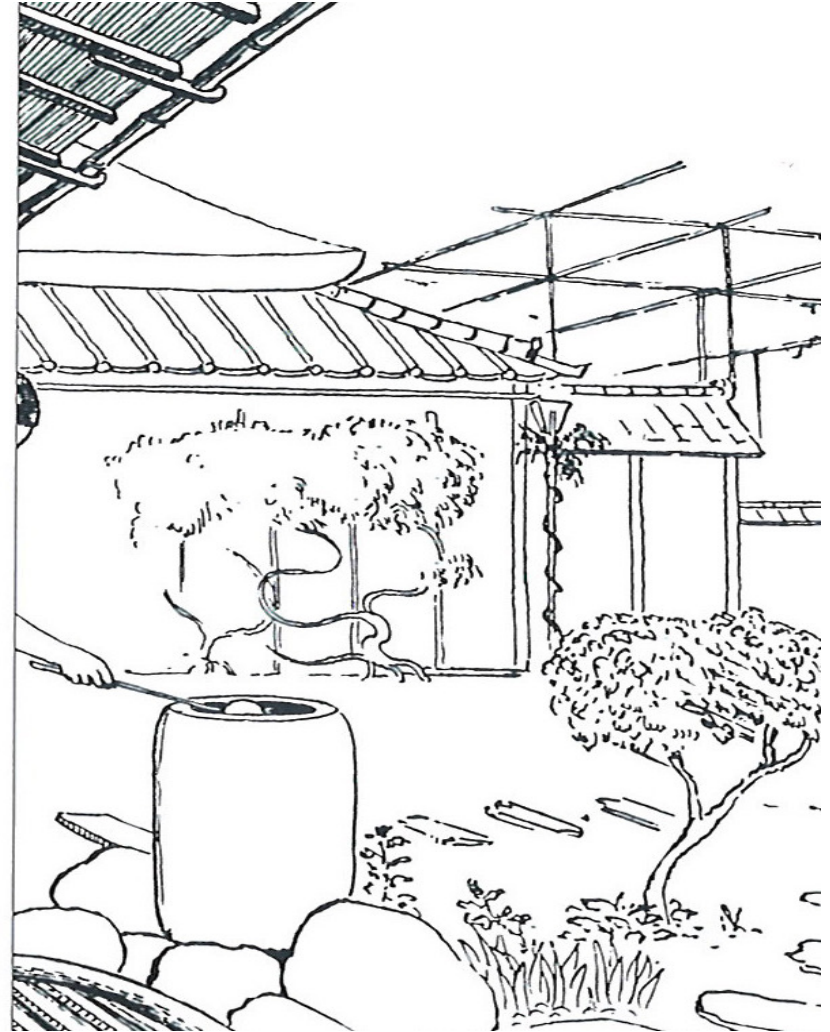
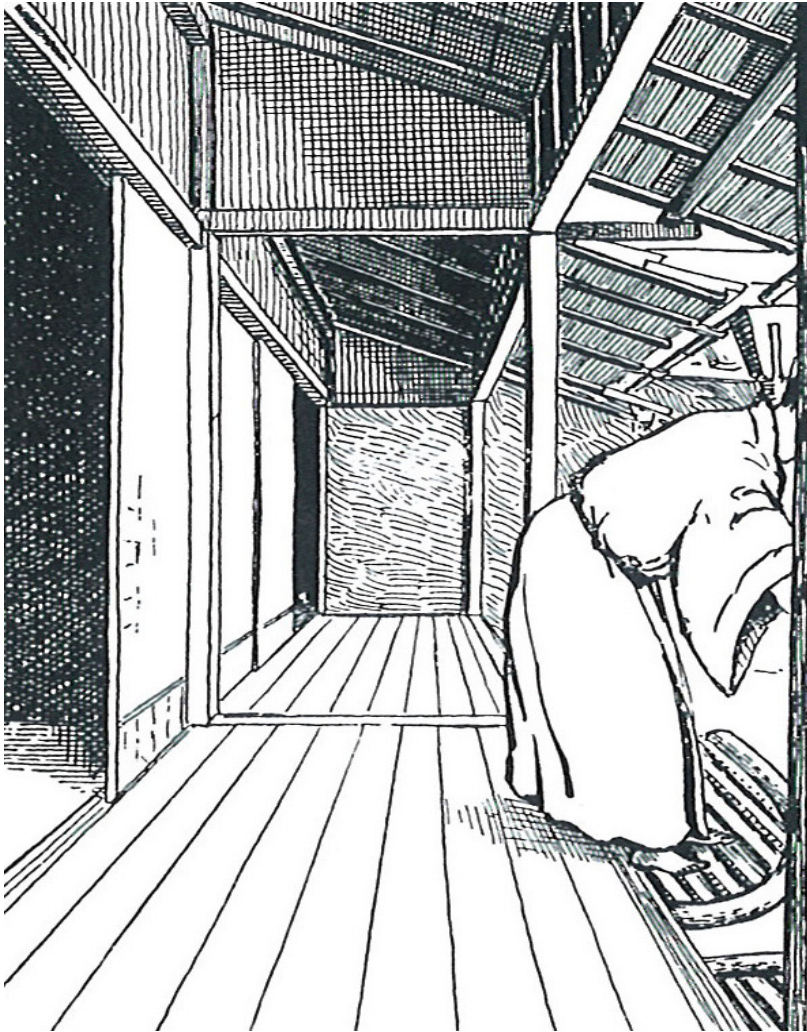
STORMKING™	
DAUERHAFT	5
BRÜCKENGEWICHT	5,38 kg / 12 lbs 5 oz
YODIN + EINGANGSBEREICH	5,8 x 2,4 m / 19' x 7' 10" sq. ft.
GIEBELHÖHE WEER	1,83 m / 64 in.
INNEVOLUMEN	9,198 + 1,1321 / 328 + 40 cu. ft.

ART. NR. 05191 STORMKING™ Hergestellt in Taiwan
 ART. NR. 05154 ZELTUNTERLAGE Hergestellt in China

bergsteigerzelte



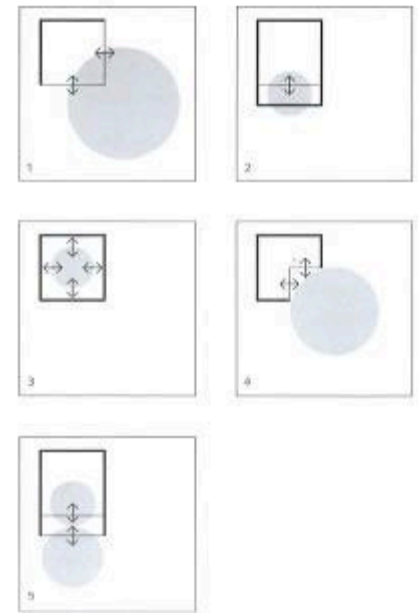
zelte arabischer erntearbeiter in spanien

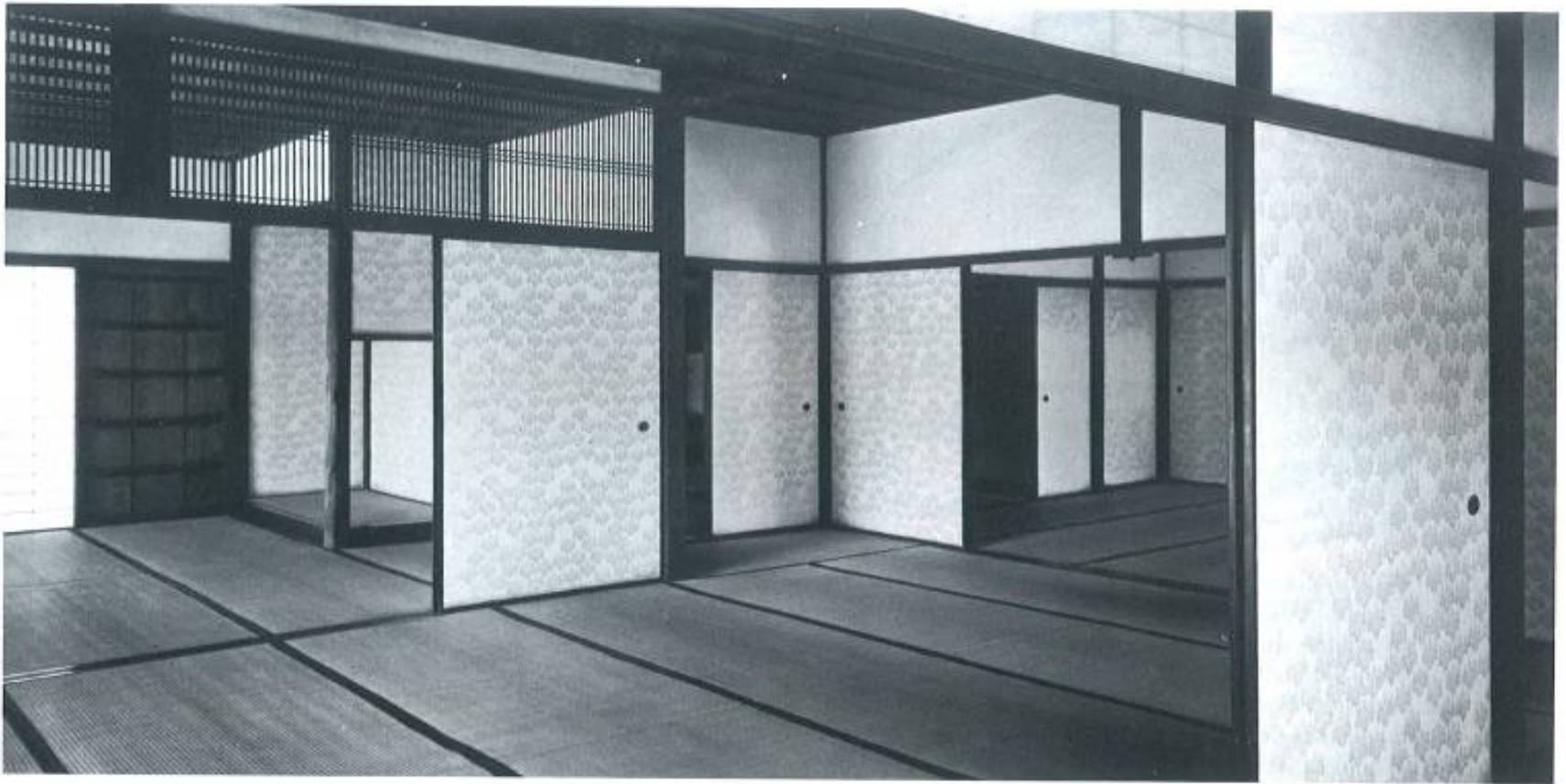


japanisches teehaus

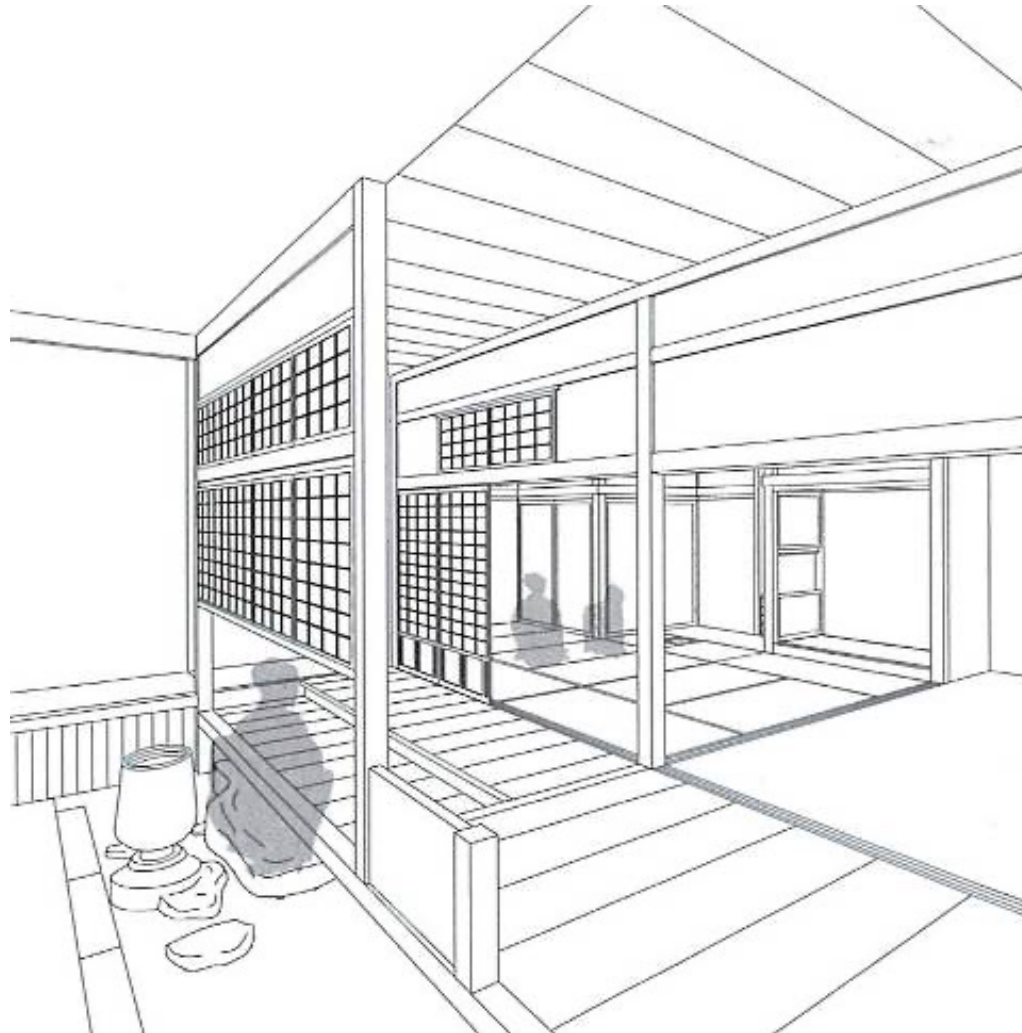


japanisches teehaus mit hochgeschobenen wänden

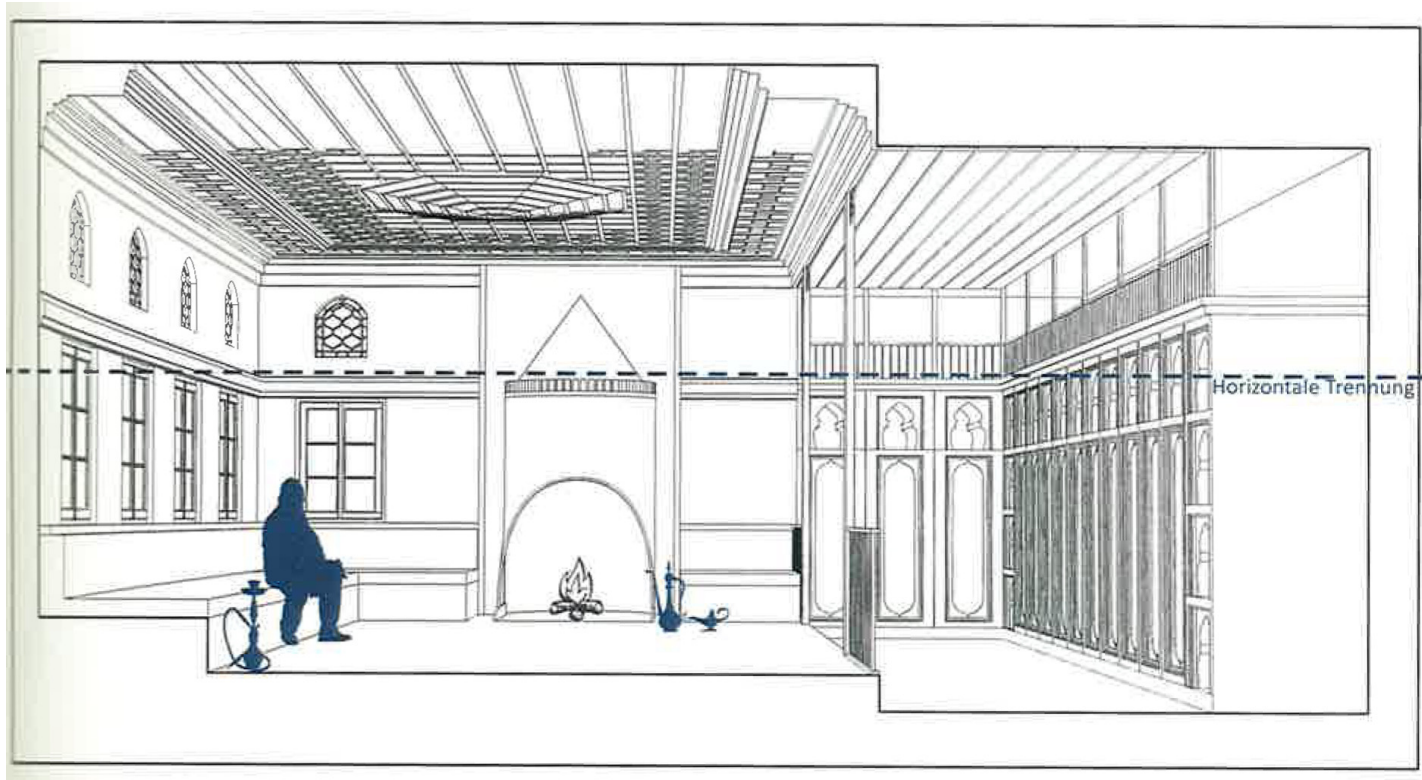




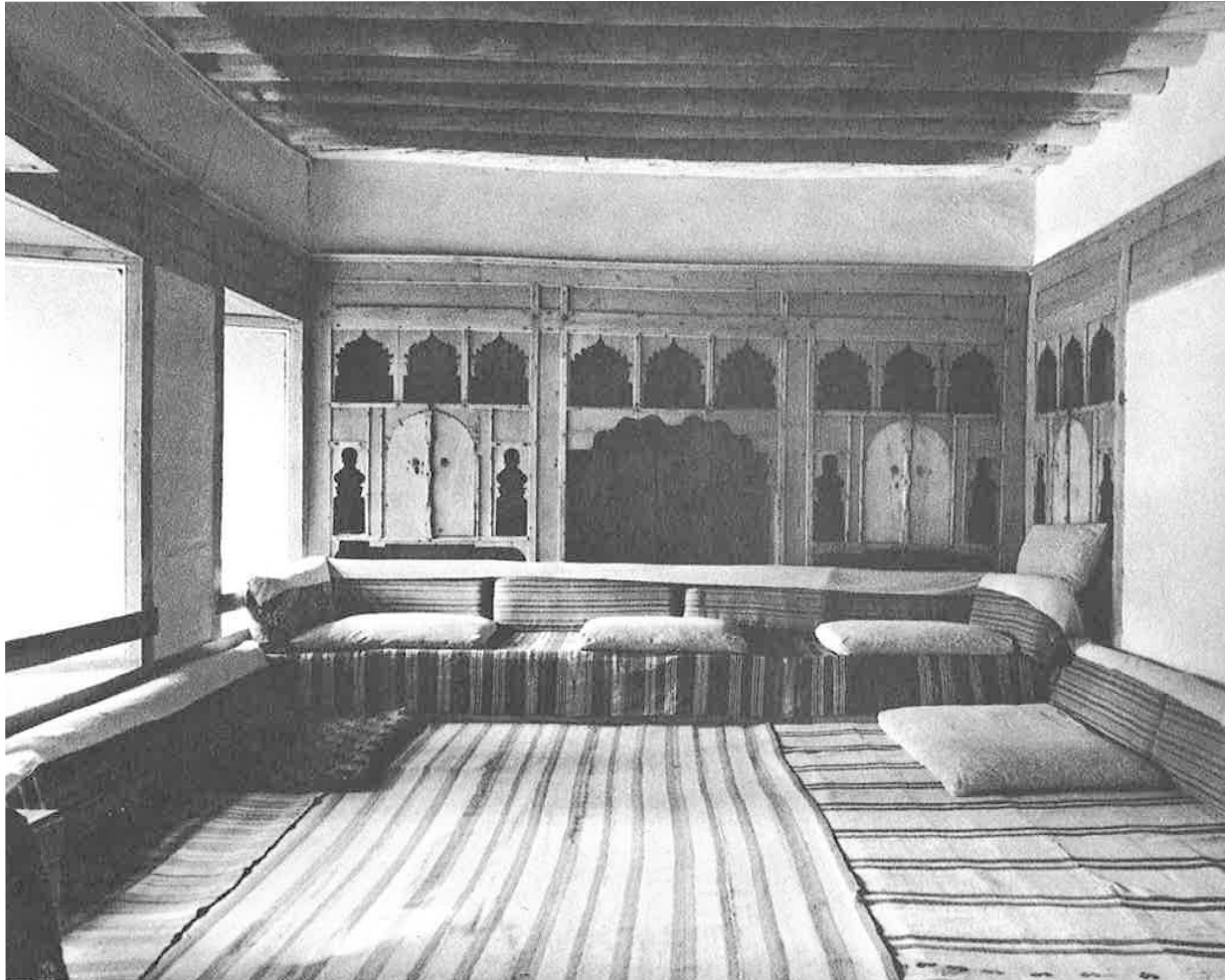
japanisches teehaus



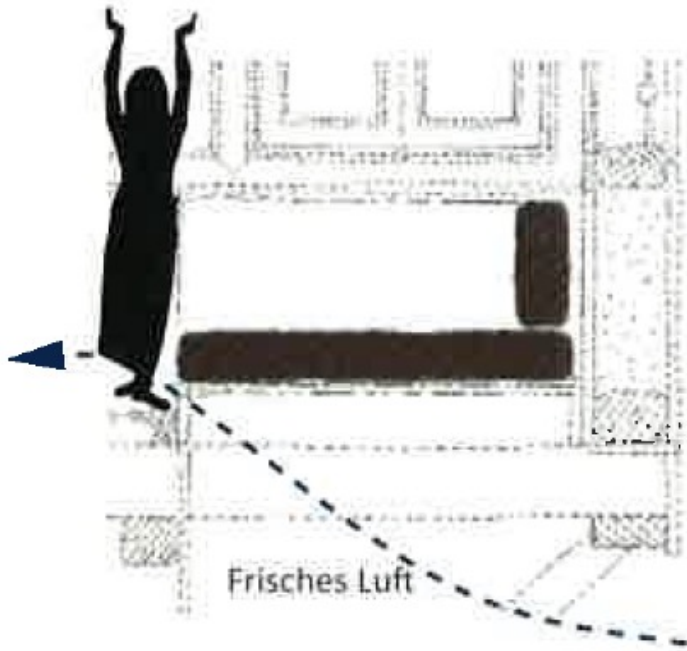
japanisches teehaus



raum eines türkischen hauses mit unterschiedlichen nutzungen



raum eines türkischen hauses mit unterschiedlichen nutzungen



Sedir in der heißen Regionenswohnung
Beispiel



Sedir in der kalte Regionenswohnung
Beispiel

natürliche klimatisierung der türkischen wohnung. vom diplom von hanife tepegöz. seite 83

3) Wohntyp mit internem Sofa: Der Mittelraum ist innerhalb des Gebäudes

Verbindungen der Räume untereinander im Haus. Meistens mit dem Ziel, den Mittelraum von äußeren Einflüssen zu schützen.⁵⁷

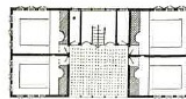


Abb. 27:



Abb. 28:

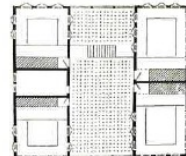


Abb. 29:



Abb. 30:

57 Vgl. Eldem 1954, 91.

4) Wohntyp mit zentralem Sofa: Der Mittelraum ist in der Mitte

Der Sofa befindet sich genau in der Mitte des Gebäudes. Meistens in Siedlungen, bei engen Platzverhältnissen und in Gebieten mit kaltem Klima.⁵⁸



Abb. 31:

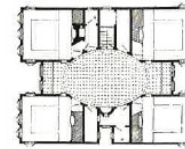


Abb. 32:

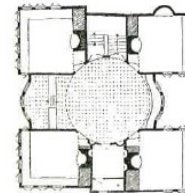
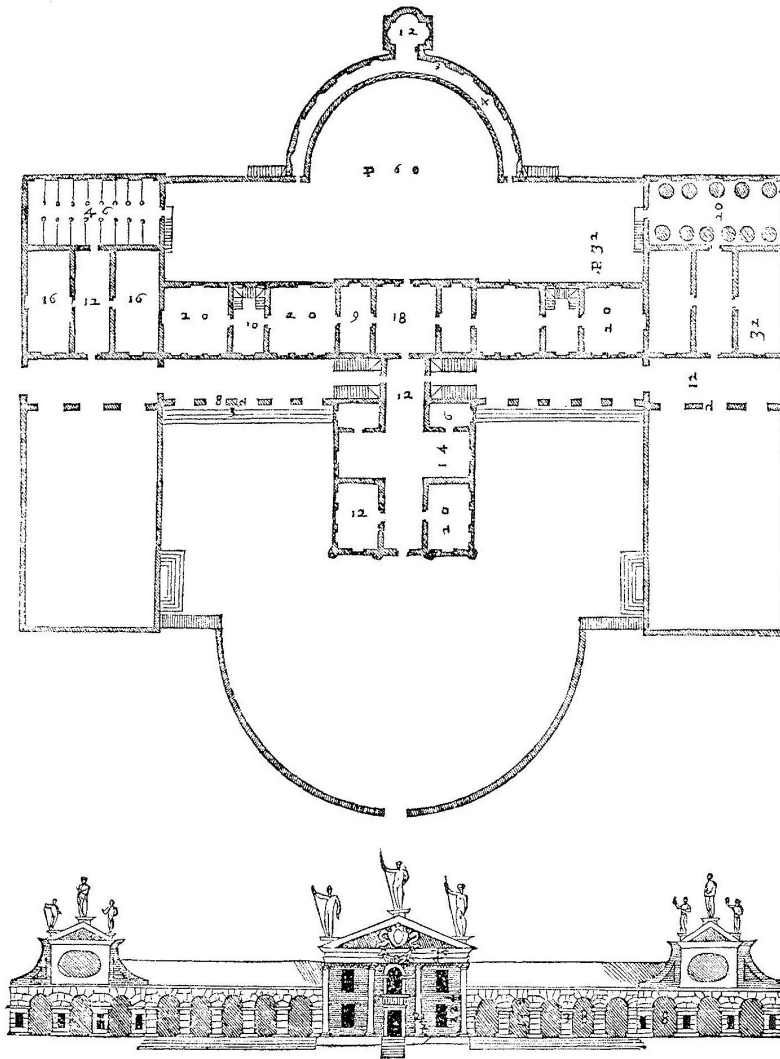


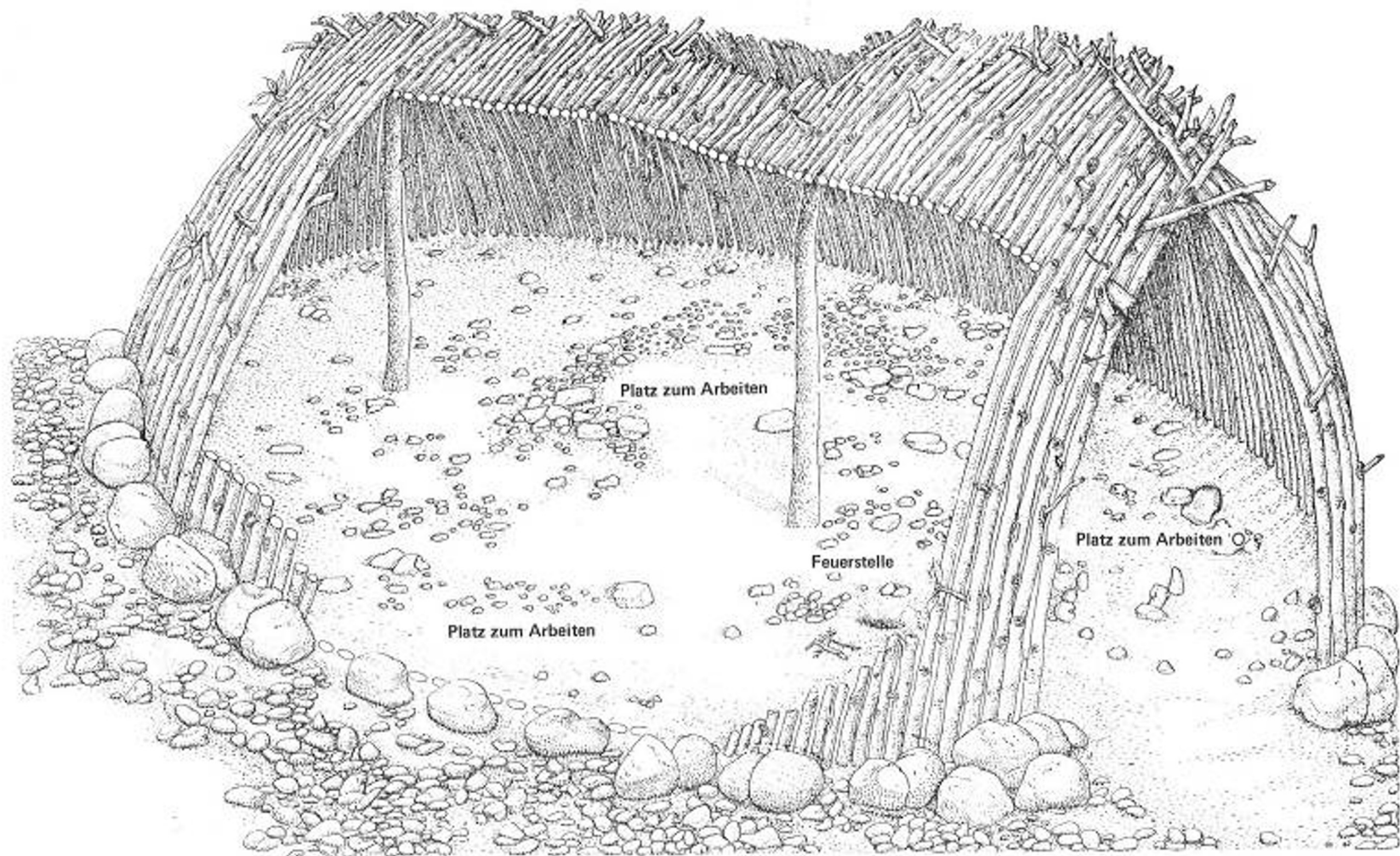
Abb. 33:

58 Vgl. Eldem 1954, 127.

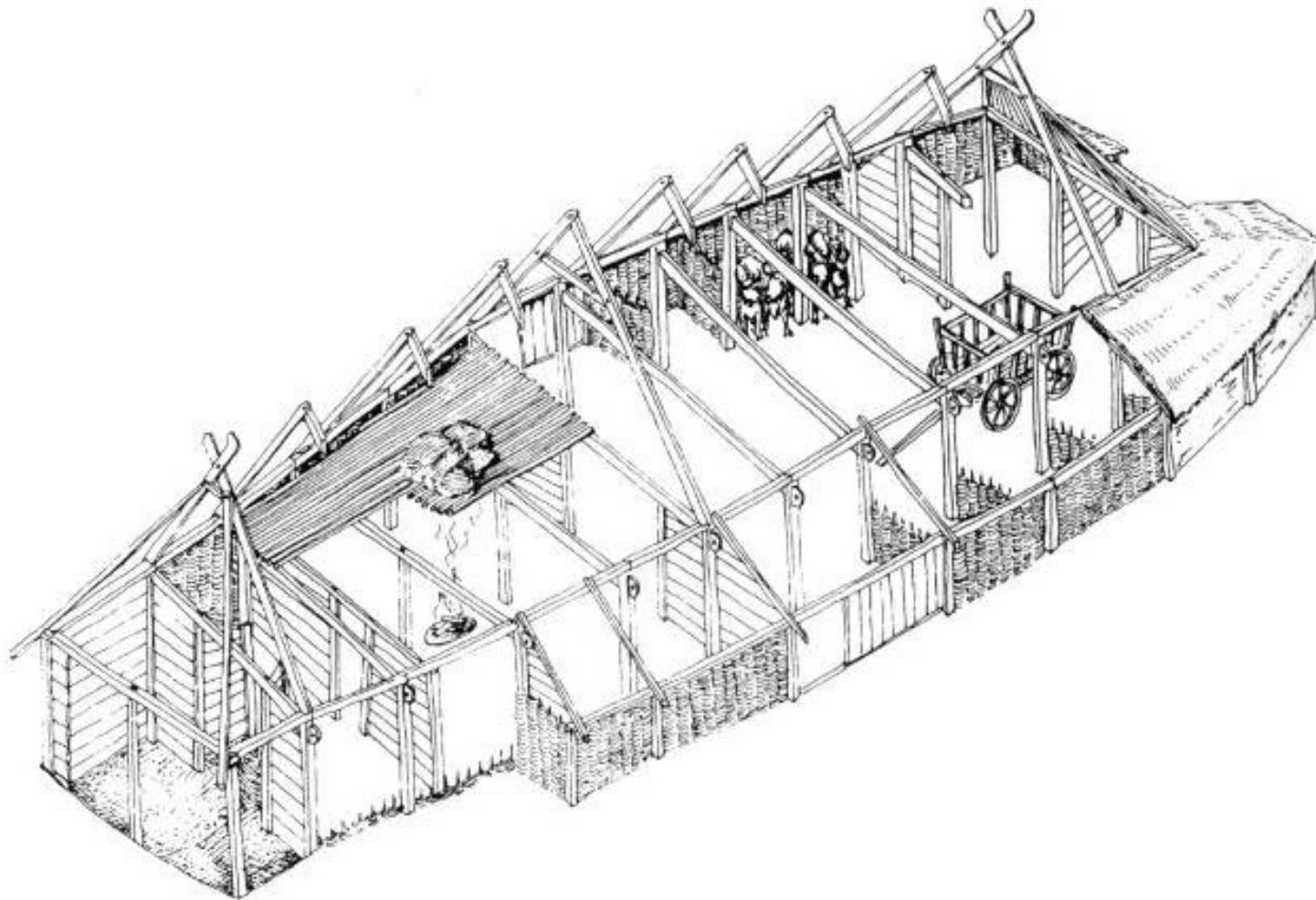
kusdilli cayiri: die entstehung eines neu interpretierten türkischen wohnhauses. diplom von hanife tepegöz. seite 77-78



villa barbaro in maser, andrea palladio, mitte 16. jh.



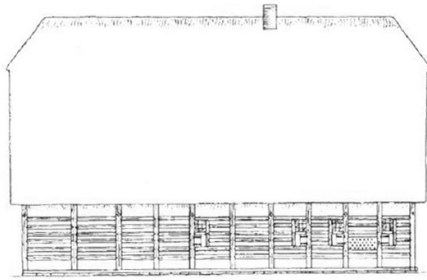
urzeitliches einraumhaus, terra amata bei nizza, entstehung vor ca. 300 000 jahre



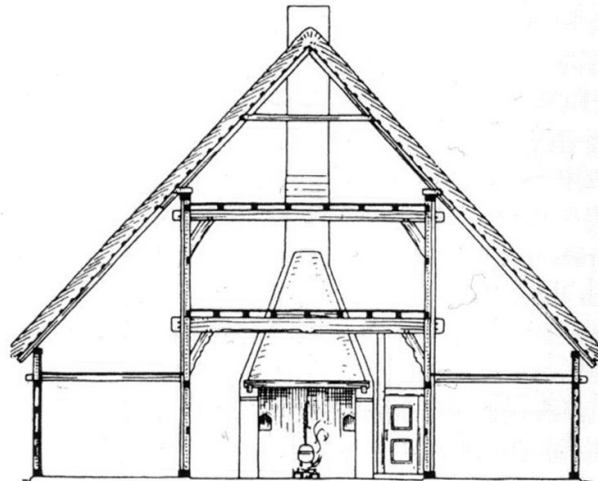
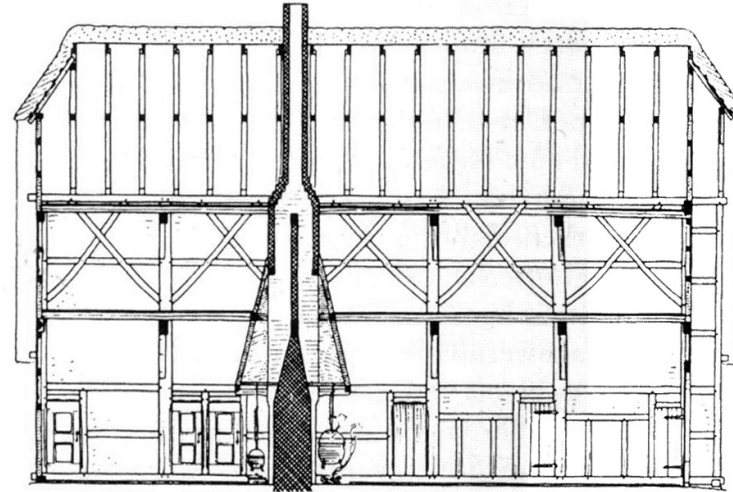
bäuerliches einraumhaus – wohnstallhaus, 11. jh, telgte, dorfwüstung woeste



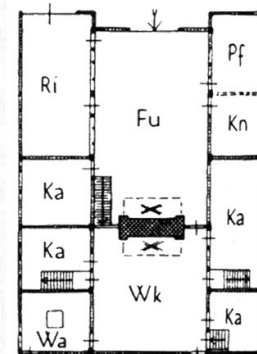
niederdeutsches hallenhaus



Viersen-Hoser, »Buysch-Hof«.
Ansicht der Traufseite



Viersen-Hoser, »Buysch-Hof«.
Längsschnitt, Querschnitt und Grundriß



viersen-hoser „buysch-hof“, wohnstallhaus, rheinisches freilichtmuseum, 1711

sächsisches bauernhaus, 18. jh

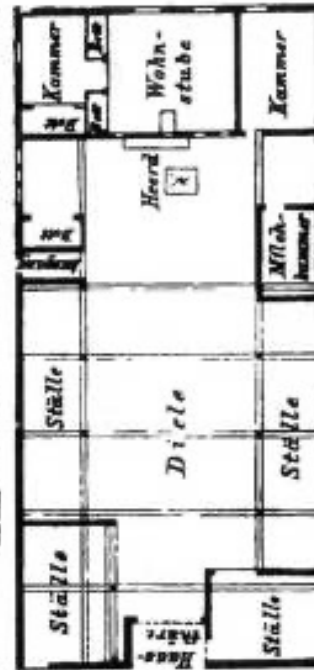
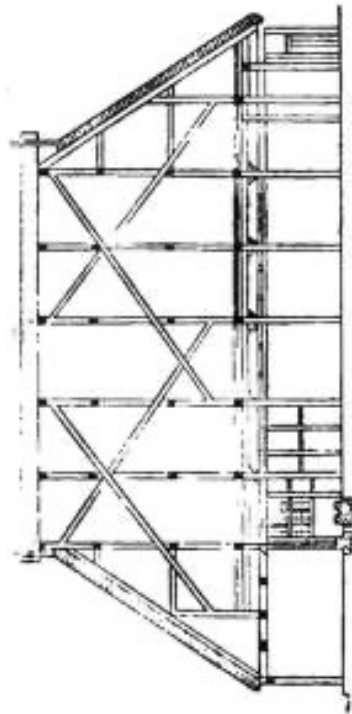
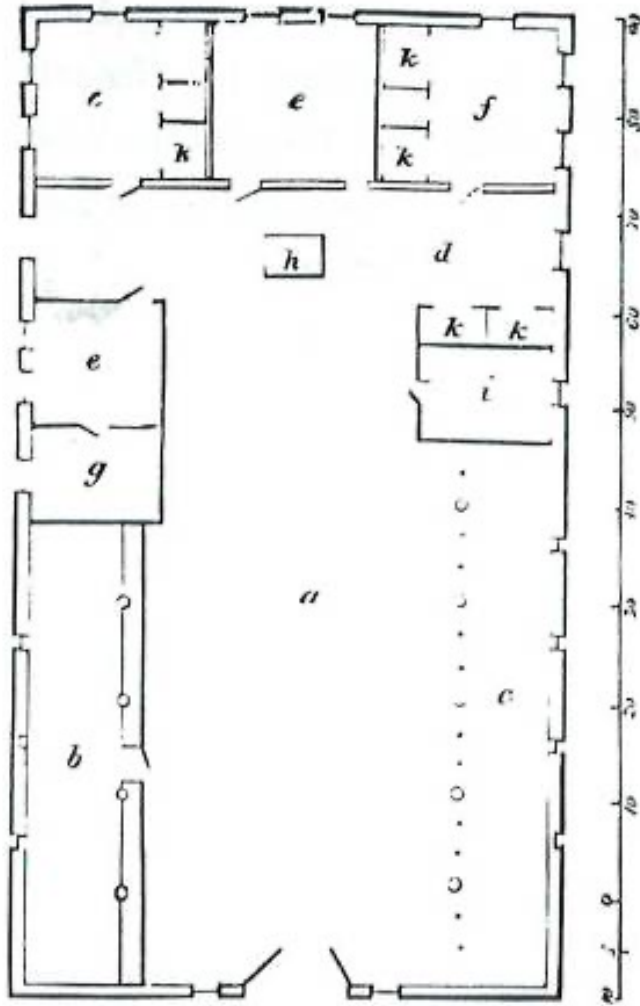
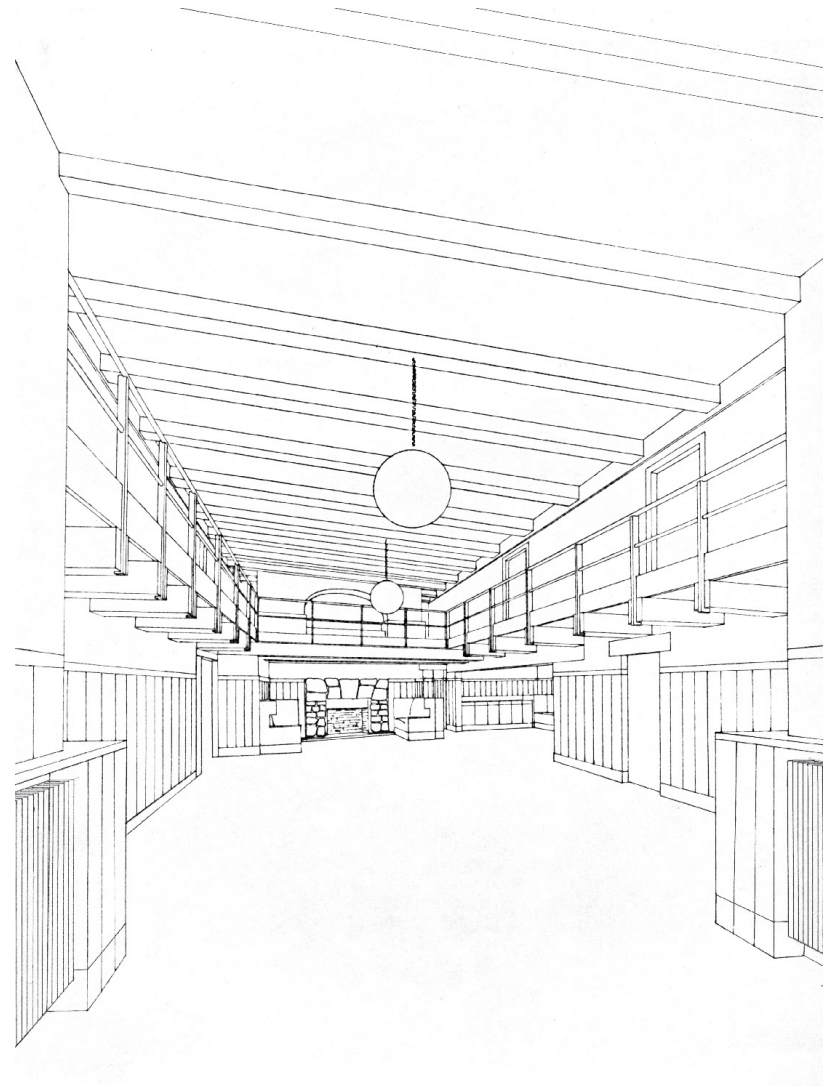
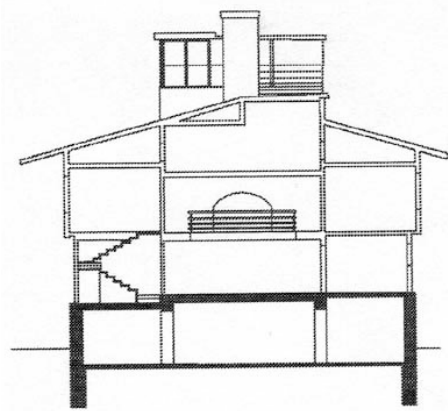
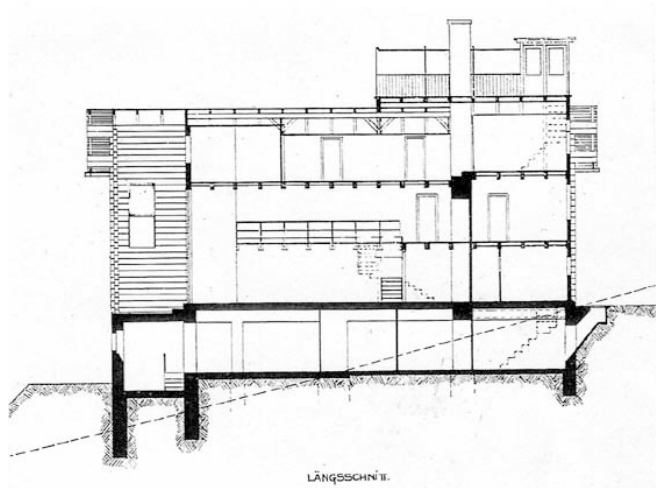


Fig. 17. Sächsisches Bauernhaus.



bäuerliches einraumhaus

adolf loos, haus khuner in kreuzberg bei payerbach, 1929/30



längsschnitt und querschnitt haus khuner, adolf loos 1929/30

perspektive halle, haus khuner



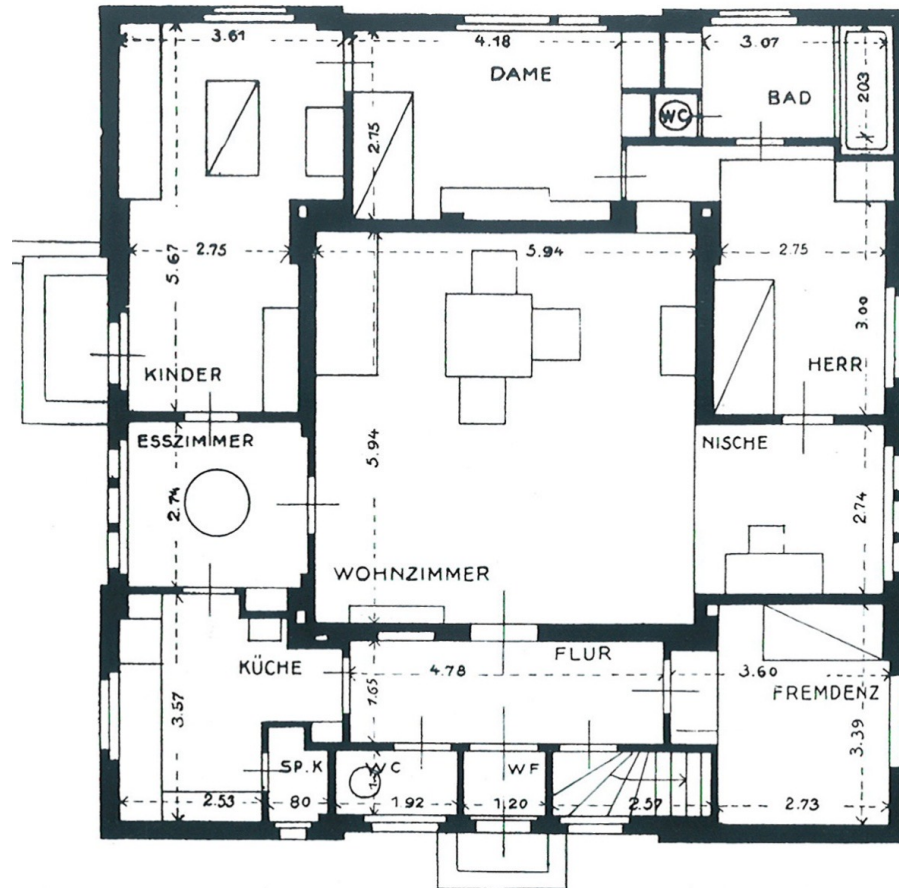
georg muche, haus am horn in weimar (musterhaus der geplanten siedlung am horn), 1923

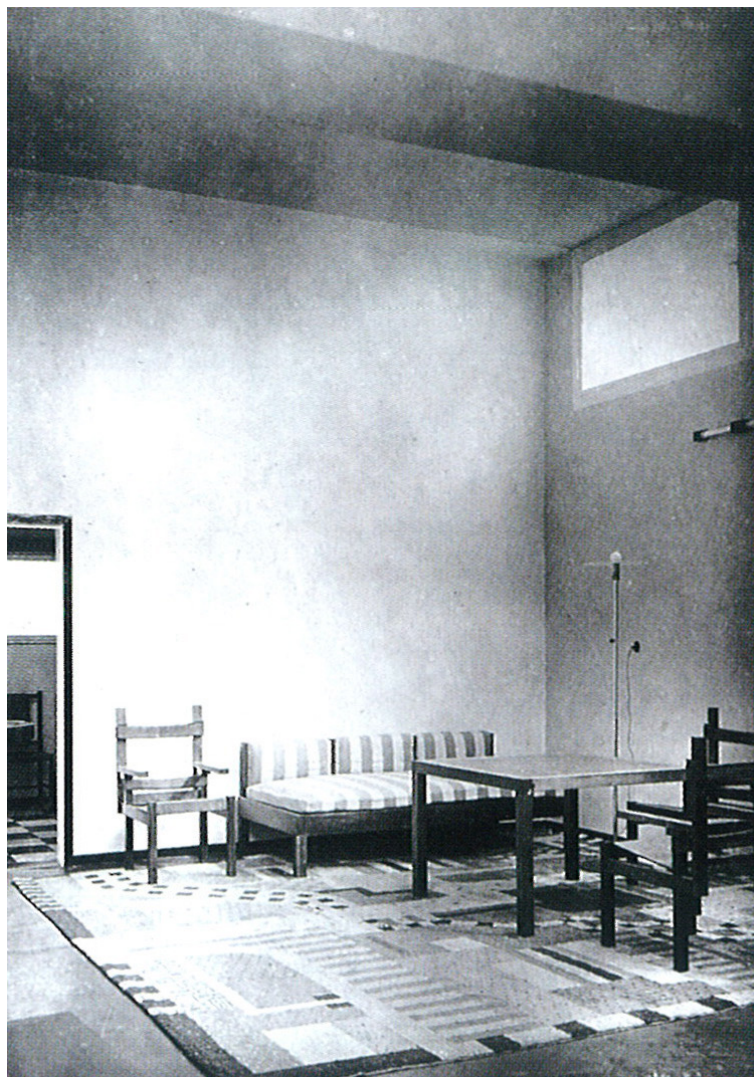


grundriss für ein wohnhaus der siedlung am horn, weimar (ausbau)



grundriss für ein wohnhaus der siedlung am horn, weimar (ausbau)





georg muche, haus am horn in weimar, 1923



spinnstube, holzschnitt von b. beham, 1524



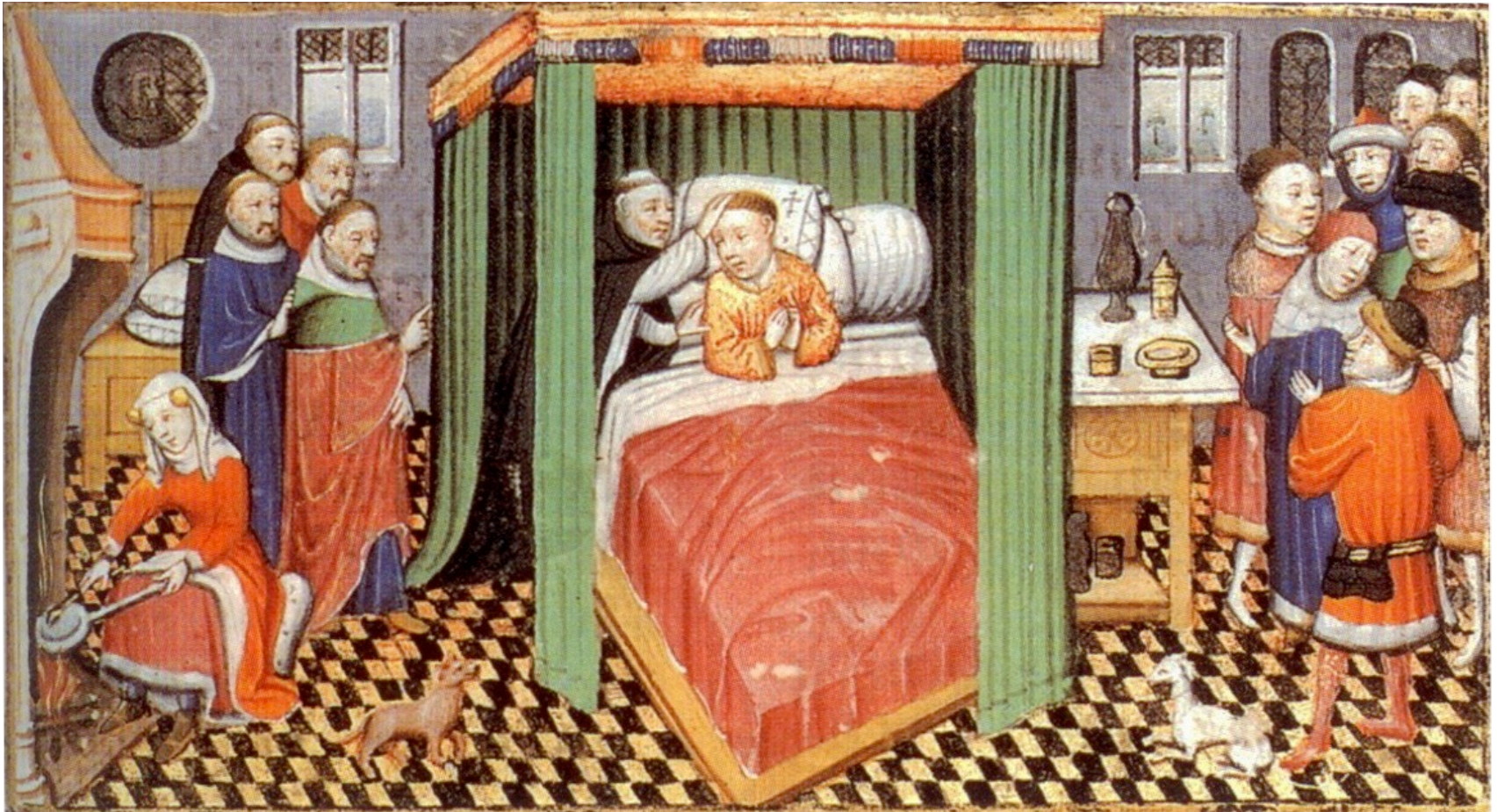
karneval in einer holländischen küche um 1475, kupferstich von 1567



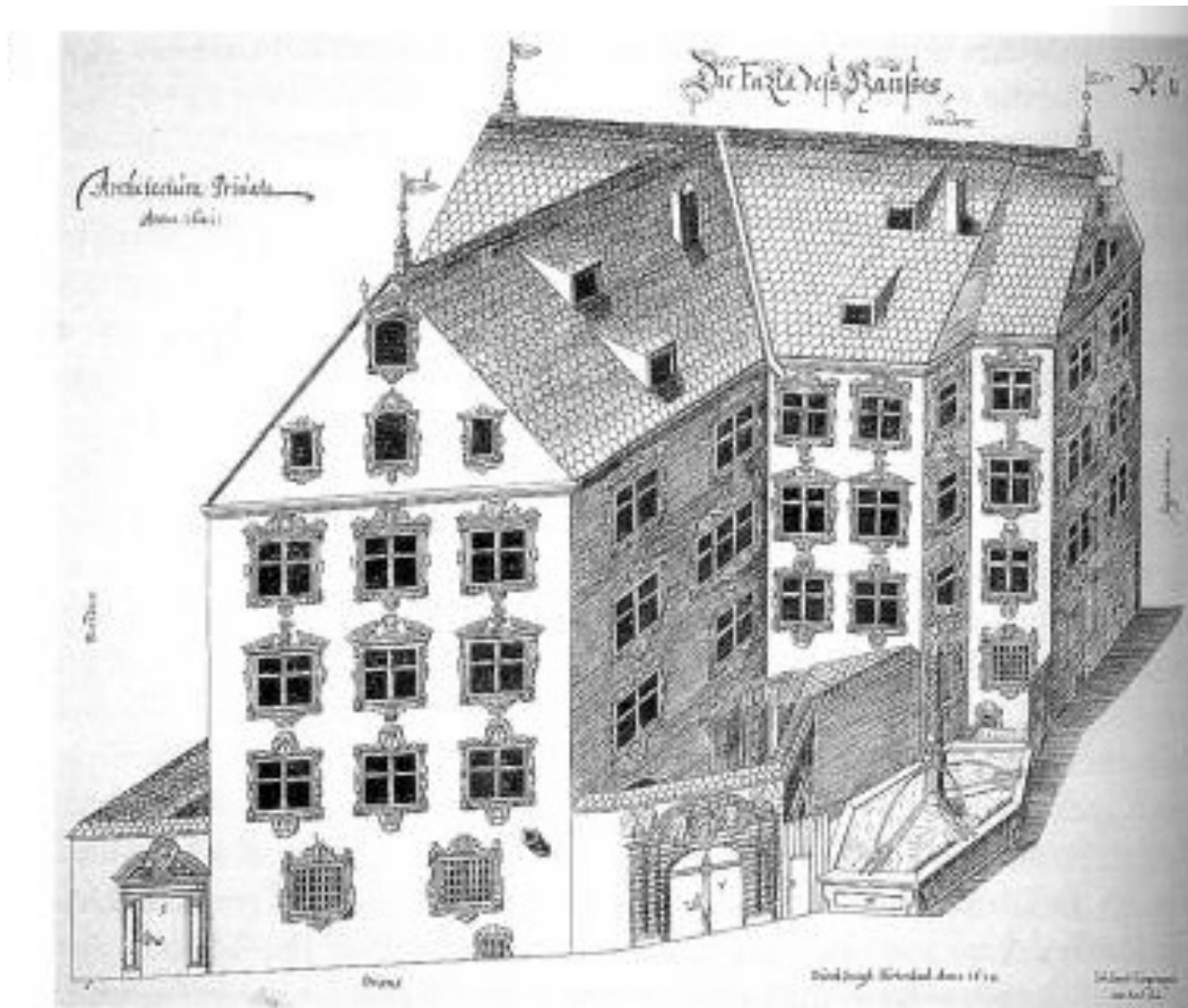
albrecht dürer. der heilige hieronymus im gehäus; 1514



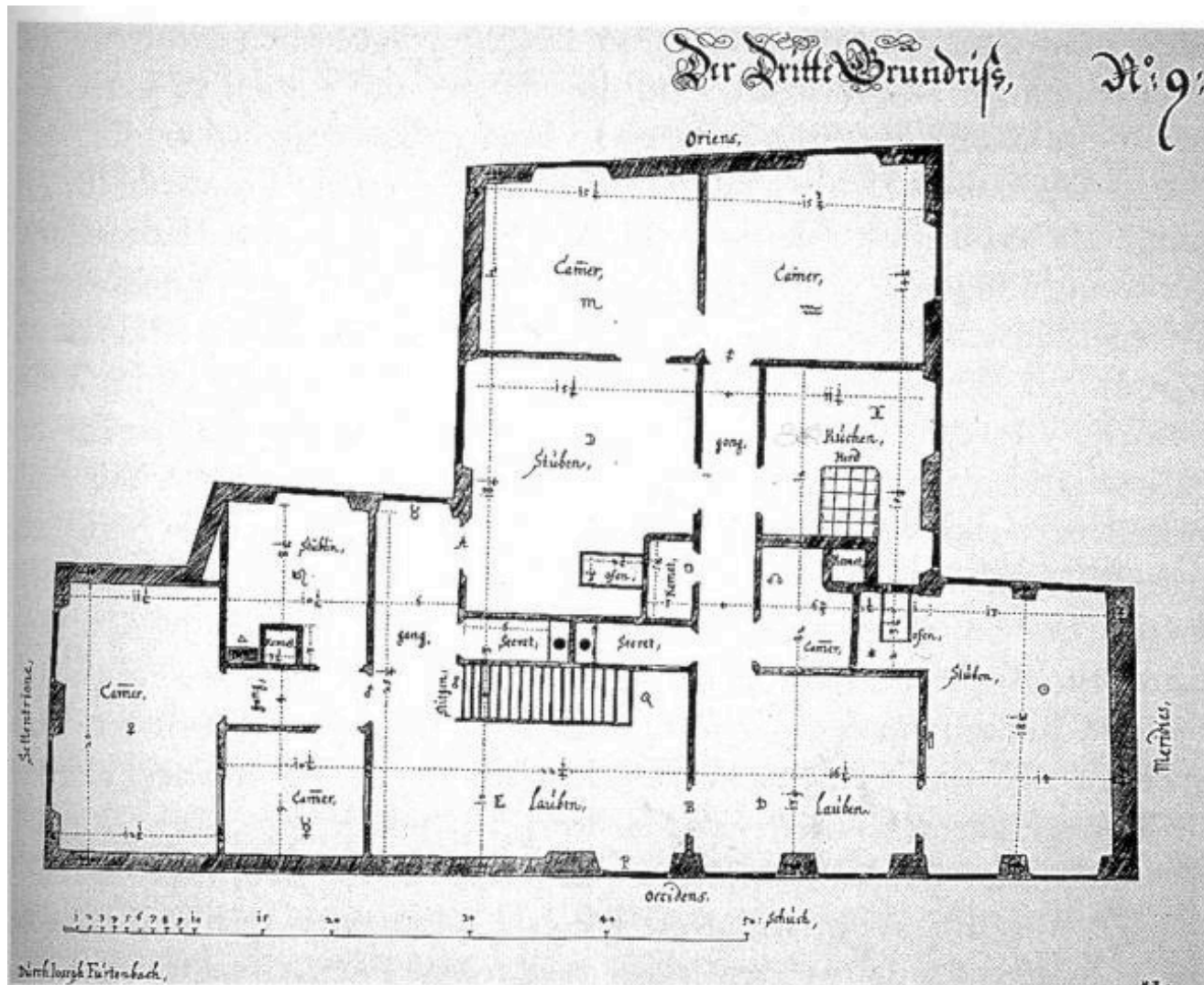
geburt der maria, meister des marienlebens, um 1460, aus einem marienaltar in der kirche st. ursula in köln, heute: alte pinakothek münchen



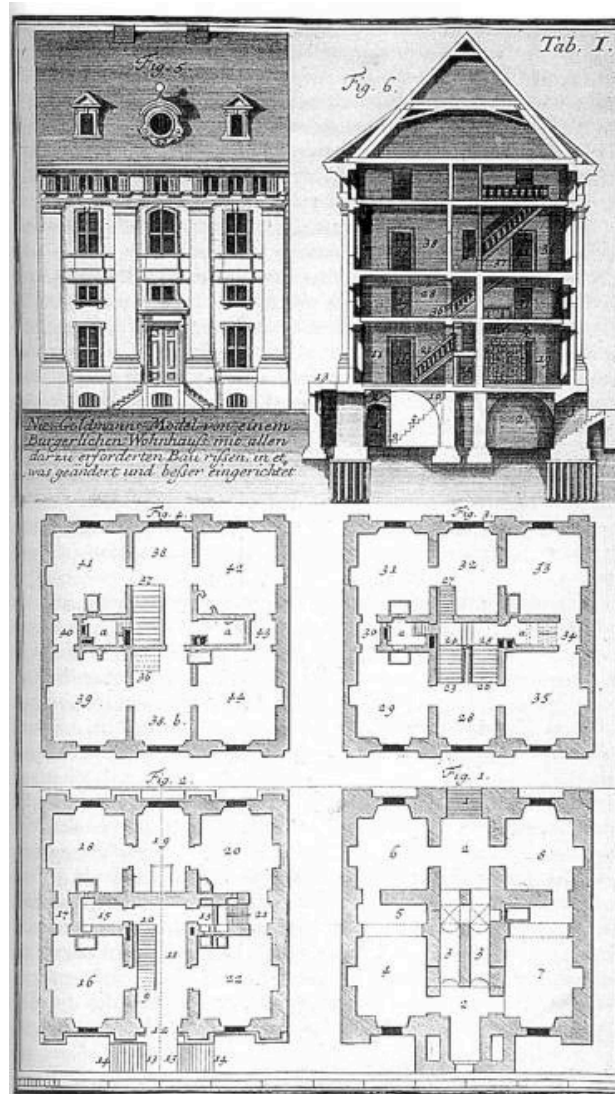
mönche besuchen einen sterbenden, 1479



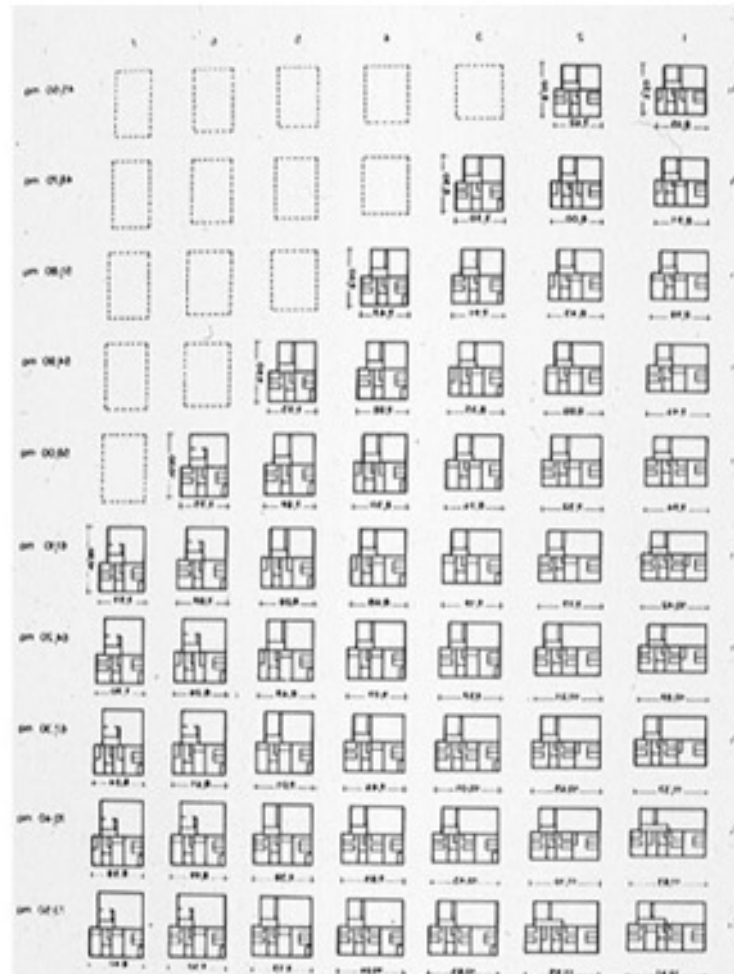
städtisches bürgerhaus des 17. jhs, augsburg, j. furtenbach



städtisches bürgerhaus des 17. jhs – 2. obergeschoß, augsburg, j. furtenbach



idealtypisches stadthaus aus leonhard christoph sturm, augsburg, frühes 18. jh

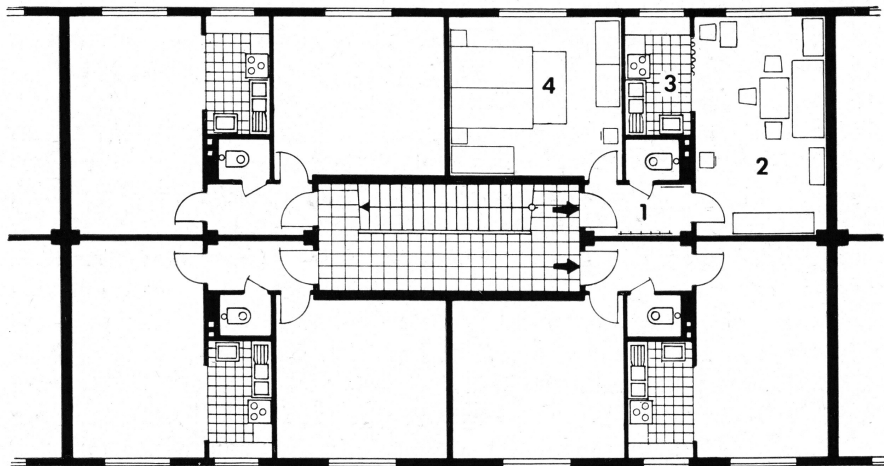


forschung zur optimierung von kleinst wohnungsgrundrissen, alexander klein, 1927

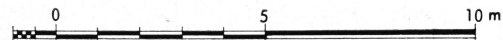
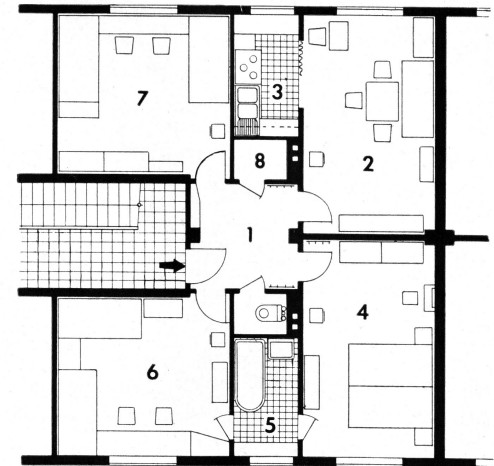
AUS ZWEI DUPLEX-WOHNUNGEN ENTSTEHT EINE NORMALWOHNUNG

- | | |
|----------------|------------------------------|
| 1 Vorraum | 5 Bad |
| 2 Wohnzimmer | 6 Schlafzimmer |
| 3 Kochnische | 7 Schlafzimmer (Arbeitsraum) |
| 4 Schlafzimmer | 8 Abstellraum |

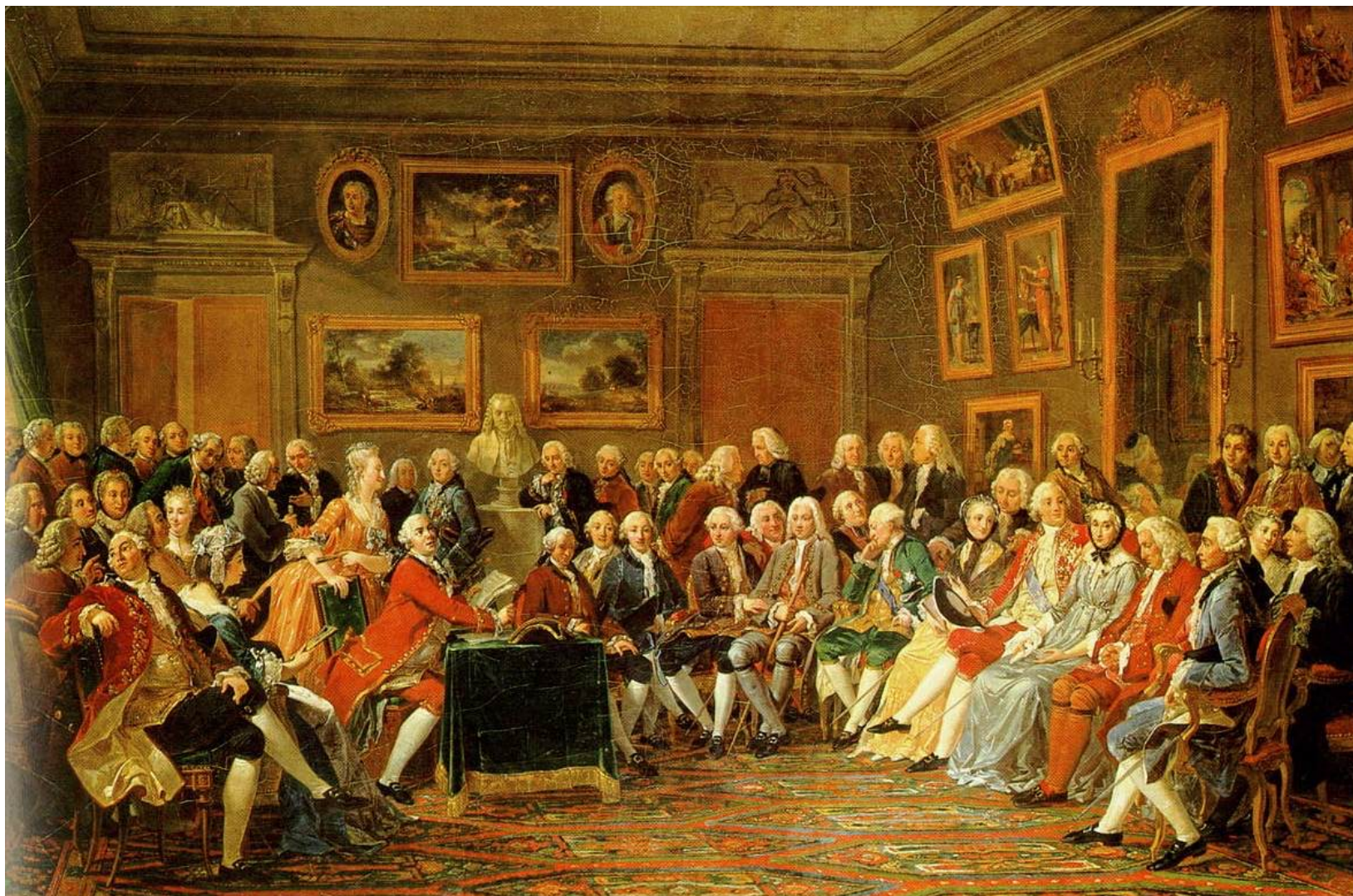
Vor der Zusammenlegung



Nach der Zusammenlegung



duplex- wohnungen – franz schuster 1956



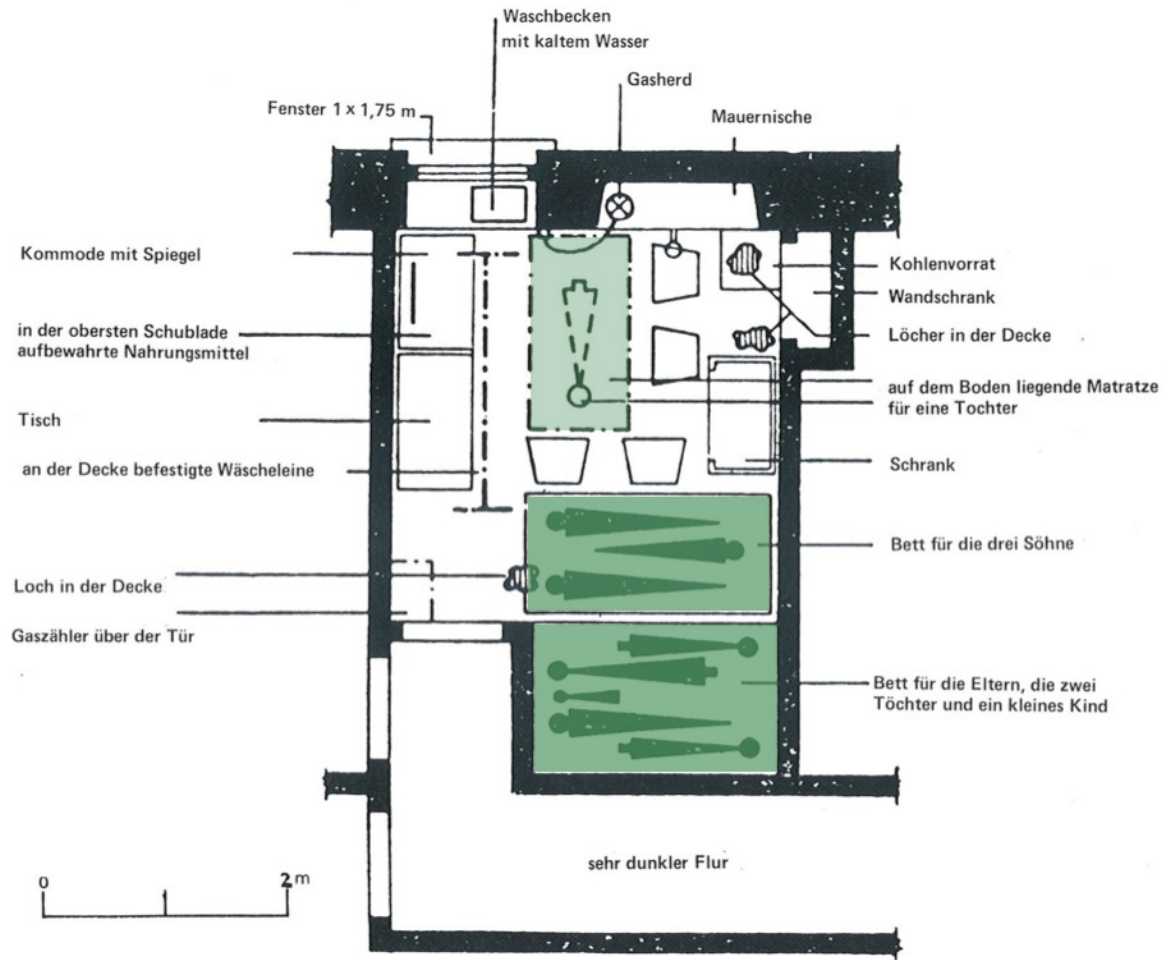
der literarische salon der madame geoffrin im jahr 1755, gemälde von anicet-charles-gabriel lemonnier 1812



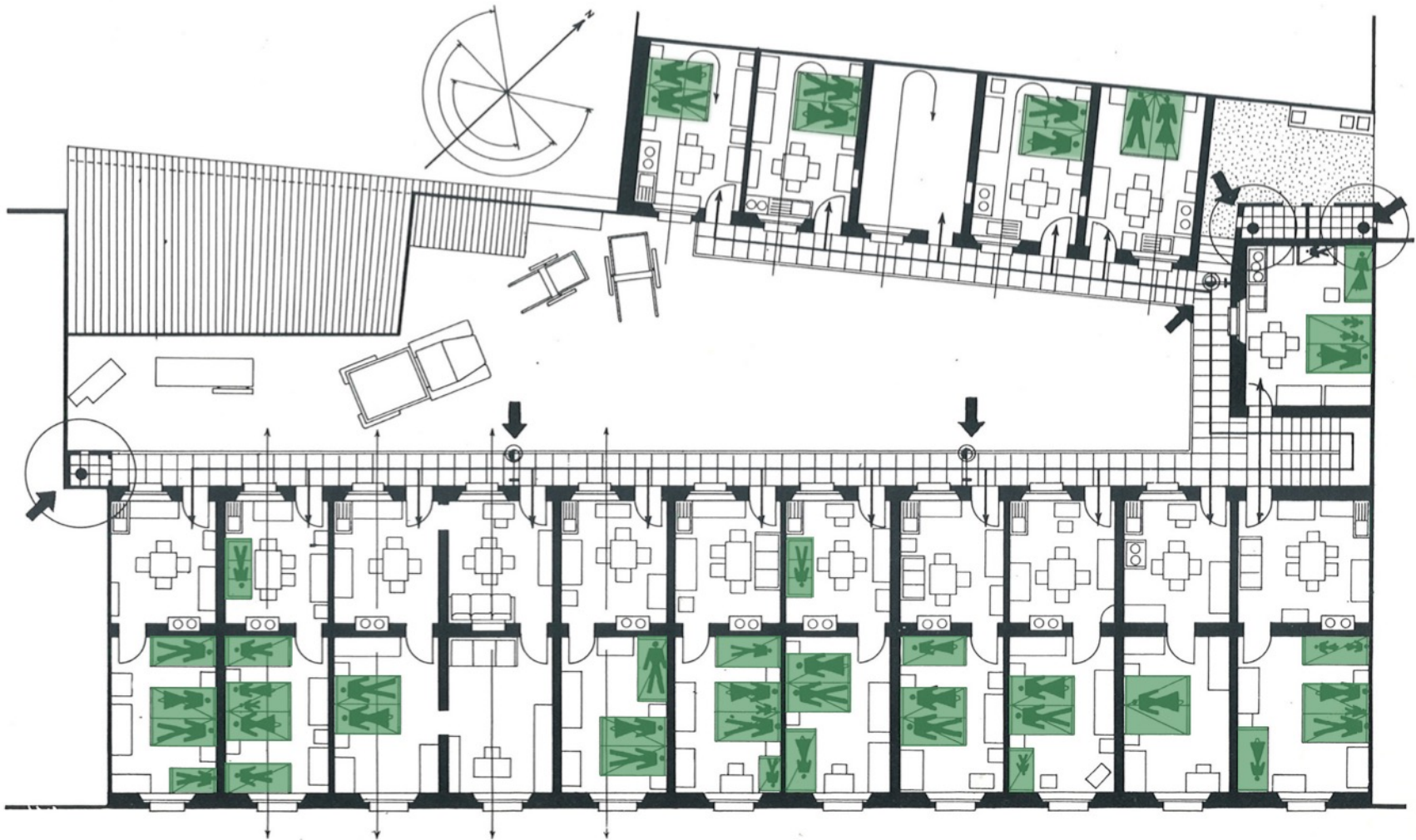
brautbett mitte 18. jh.



japanisches schlaflager (kitagawa utamaro, 1753-1806) – europäisches prunkbett (filippo passerini, 1698)



benevolo: die geschichte der stadt. grundriss einer arbeiterunterkunft in glasgow für 9 personen, 1948



benevolo: die geschichte der stadt. armen-wohnhaus in mailand, 20. jh.



verner panton, phantasy landscape, 1970

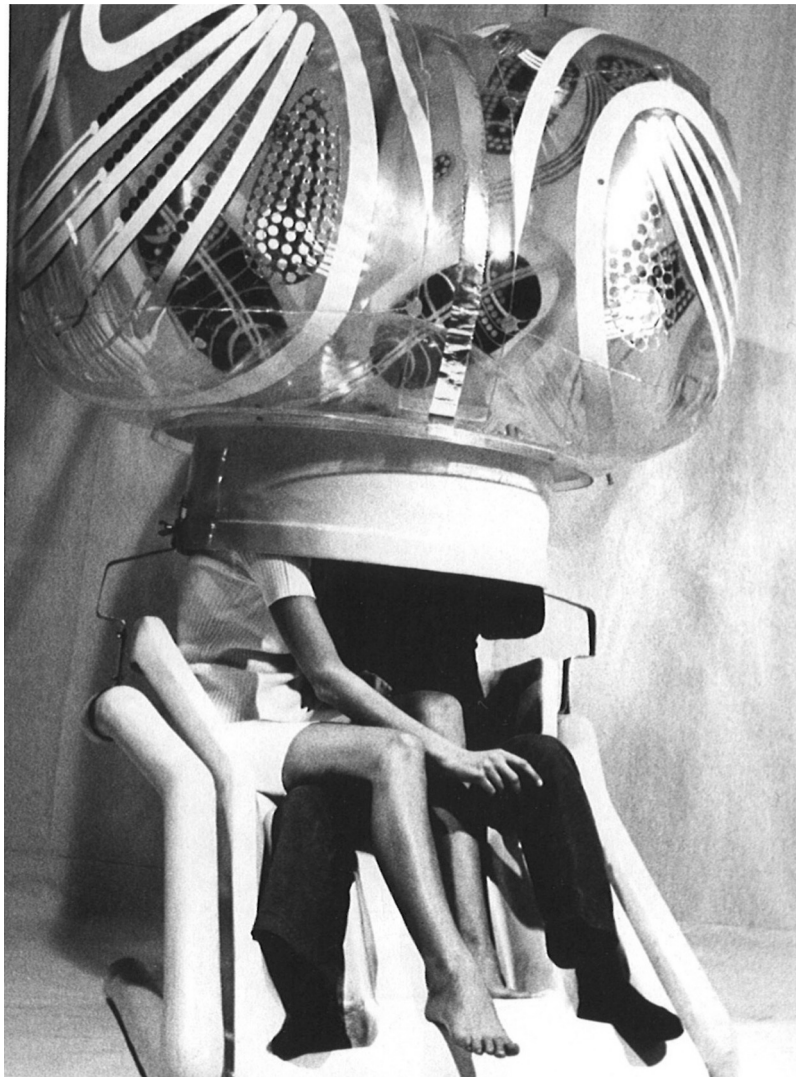


verner panton, phantasy landscape, 1970

Phantasy Landscape, Visiona 2,
Möbelmesse Köln, 1970



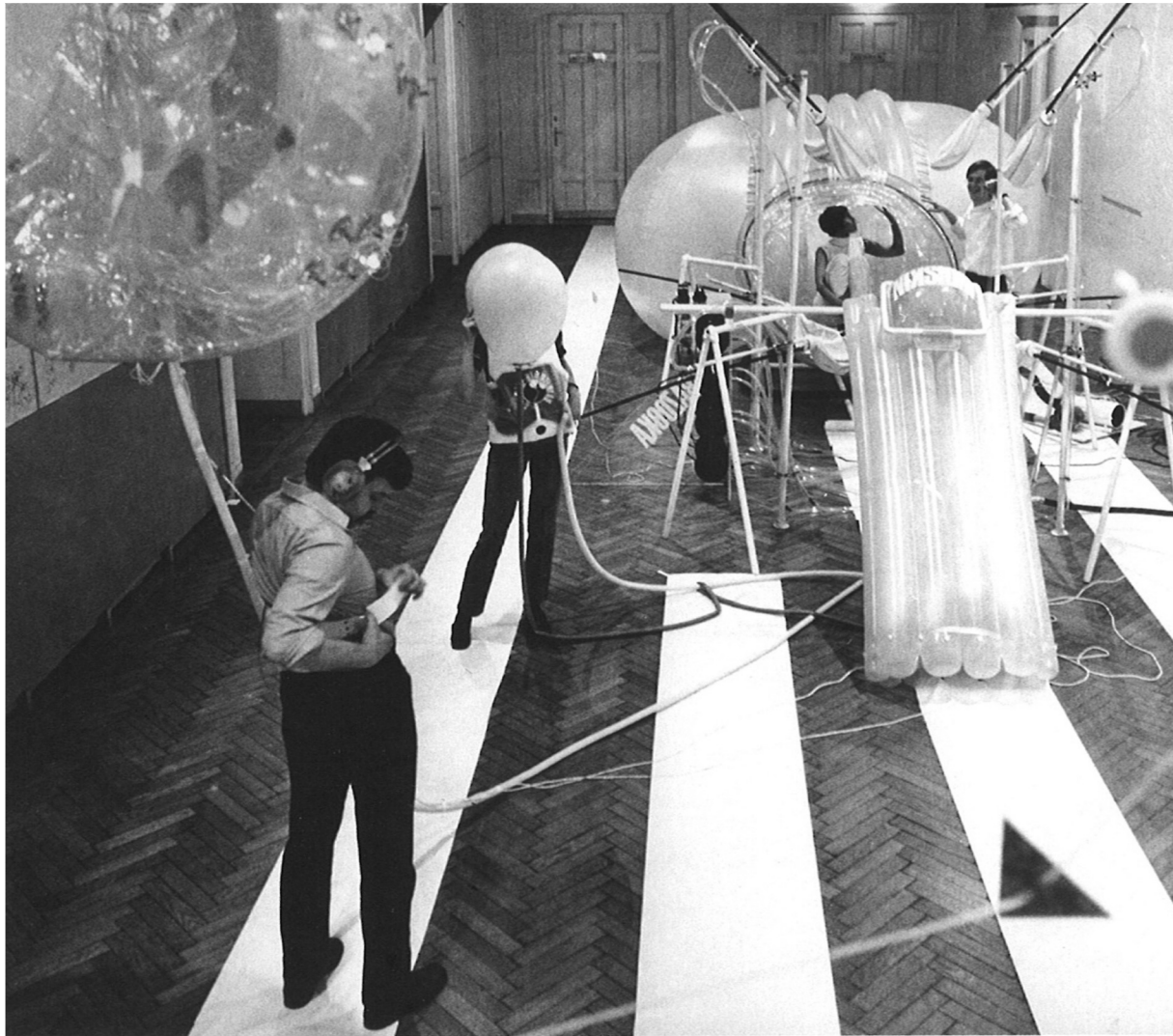
verner panton, phantasy landscape, 1970



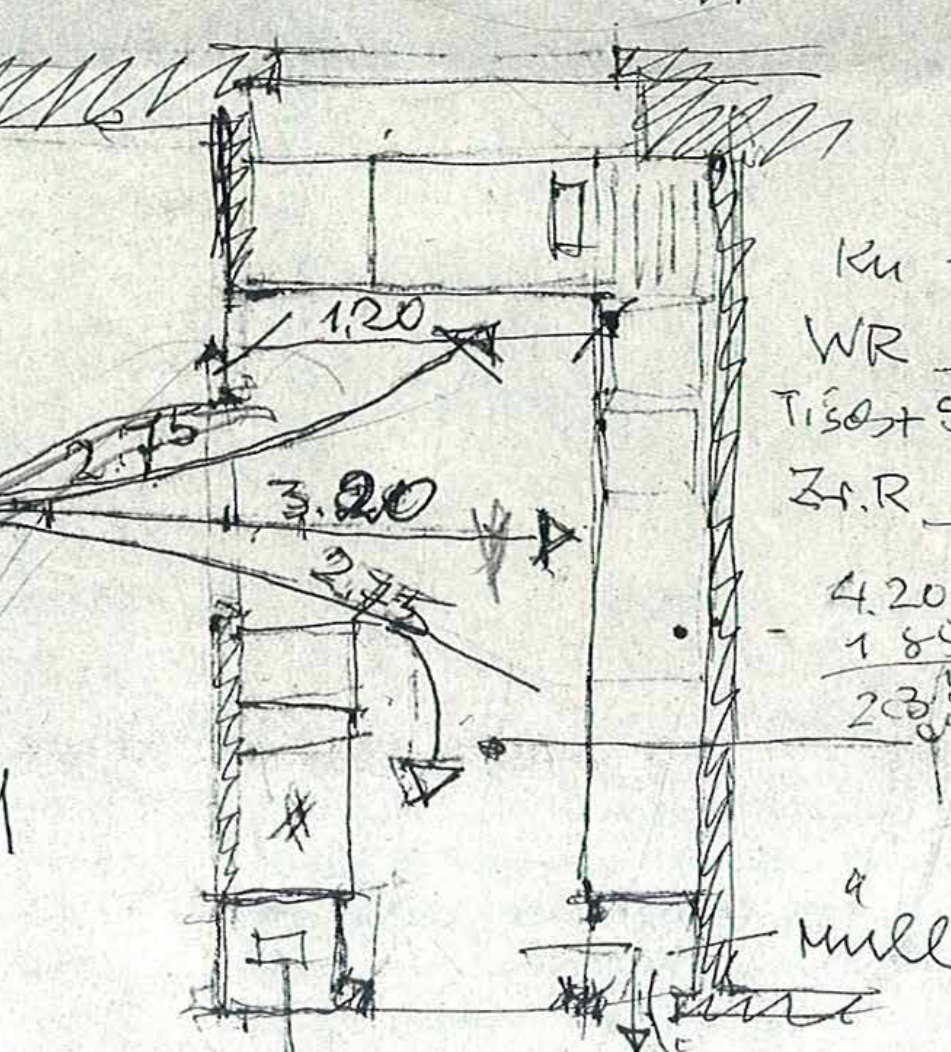
haus-rucker-co, mind expander, 1967



haus-rucker-co, serie von drei kommunikationsapparaten: astro-ballon, soul-flipper, output-plastik, 1969



coop himmelblau, villa rosa, 1968



vorlesung wohnbau
 sos 2026
 06.05.2026 raumtypologien.
 entwicklung aus möbeln I

~~Wohnraum~~



Vom Herd zum Essplatz 2.75 m

Schloßkammer
 Tisch 50/70